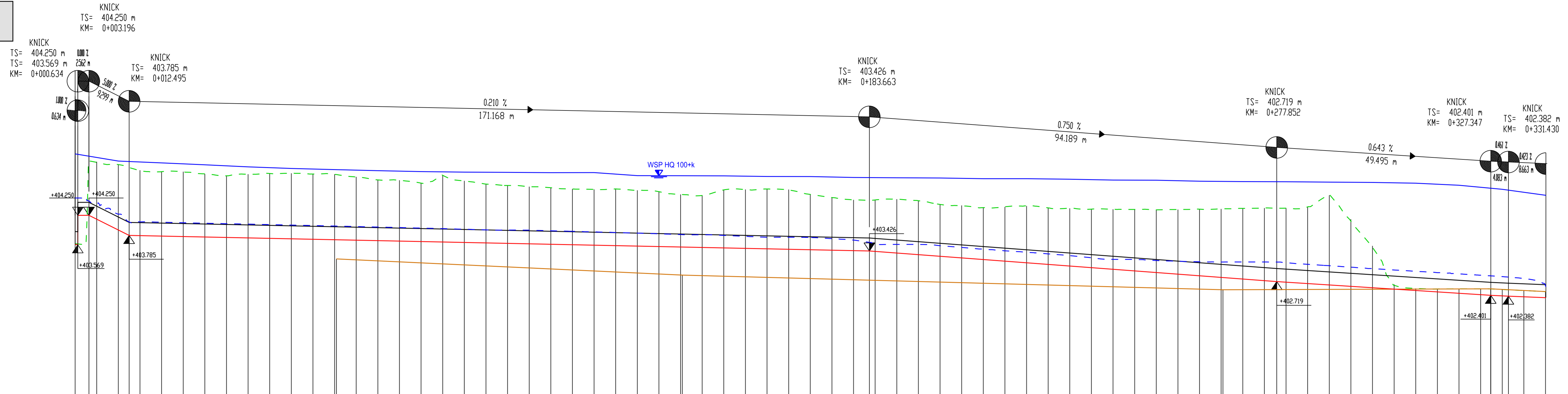


LÄNGSSCHNITT
Maßstab 1 : 500 / 50



M = 1:500/50
NN 400.00

best. Gelände	0.000 403.994	5.000 404.474	10.000 405.423	15.000 405.258	20.000 405.207	25.000 405.163	30.000 405.200	35.000 405.253	40.000 405.200	45.000 405.215	50.000 405.253	55.000 405.204	60.000 405.196	65.000 405.135	70.000 405.068	75.000 405.058	80.000 404.995	85.000 405.174	90.000 405.043	95.000 404.973	100.000 404.940	105.000 404.909	110.000 404.887	115.000 404.857	120.000 404.850	125.000 404.859	130.000 404.868	135.000 404.796	140.000 404.731	145.000 404.707	150.000 404.827	155.000 404.845	160.000 404.858	165.000 404.840	170.000 404.732	175.000 404.660	180.000 404.606	185.000 404.604	190.000 404.622	195.000 404.586	200.000 404.501	205.000 404.473	210.000 404.468	215.000 404.450	220.000 404.470	225.000 404.421	230.000 404.413	235.000 404.392	240.000 404.389	245.000 404.386	250.000 404.376	255.000 404.382	260.000 404.391	265.000 404.399	270.000 404.410	275.000 404.419	280.000 404.415	285.000 404.444	290.000 404.431	295.000 404.414	300.000 404.395	305.000 404.395	310.000 404.357	315.000 404.311	320.000 404.282	325.000 404.282	330.000 404.282	335.000 404.282	340.000 404.282	345.000 404.282	350.000 404.282	355.000 404.282	360.000 404.282	365.000 404.282	370.000 404.282	375.000 404.282	380.000 404.282	385.000 404.282	390.000 404.282	395.000 404.282	400.000 404.282
best. Bachlaufsohle Flembach	0.000 403.994	5.000 404.474	10.000 405.423	15.000 405.258	20.000 405.207	25.000 405.163	30.000 405.200	35.000 405.253	40.000 405.200	45.000 405.215	50.000 405.253	55.000 405.204	60.000 405.196	65.000 405.135	70.000 405.068	75.000 405.058	80.000 404.995	85.000 405.174	90.000 405.043	95.000 404.973	100.000 404.940	105.000 404.909	110.000 404.887	115.000 404.857	120.000 404.850	125.000 404.859	130.000 404.868	135.000 404.796	140.000 404.731	145.000 404.707	150.000 404.827	155.000 404.845	160.000 404.858	165.000 404.840	170.000 404.732	175.000 404.660	180.000 404.606	185.000 404.604	190.000 404.622	195.000 404.586	200.000 404.501	205.000 404.473	210.000 404.468	215.000 404.450	220.000 404.470	225.000 404.421	230.000 404.413	235.000 404.392	240.000 404.389	245.000 404.386	250.000 404.376	255.000 404.382	260.000 404.391	265.000 404.399	270.000 404.410	275.000 404.419	280.000 404.415	285.000 404.444	290.000 404.431	295.000 404.414	300.000 404.395	305.000 404.395	310.000 404.357	315.000 404.311	320.000 404.282	325.000 404.282	330.000 404.282	335.000 404.282	340.000 404.282	345.000 404.282	350.000 404.282	355.000 404.282	360.000 404.282	365.000 404.282	370.000 404.282	375.000 404.282	380.000 404.282	385.000 404.282	390.000 404.282	395.000 404.282	400.000 404.282
Sohle Niedrigwassergerinne	0.000 403.994	5.000 404.474	10.000 405.423	15.000 405.258	20.000 405.207	25.000 405.163	30.000 405.200	35.000 405.253	40.000 405.200	45.000 405.215	50.000 405.253	55.000 405.204	60.000 405.196	65.000 405.135	70.000 405.068	75.000 405.058	80.000 404.995	85.000 405.174	90.000 405.043	95.000 404.973	100.000 404.940	105.000 404.909	110.000 404.887	115.000 404.857	120.000 404.850	125.000 404.859	130.000 404.868	135.000 404.796	140.000 404.731	145.000 404.707	150.000 404.827	155.000 404.845	160.000 404.858	165.000 404.840	170.000 404.732	175.000 404.660	180.000 404.606	185.000 404.604	190.000 404.622	195.000 404.586	200.000 404.501	205.000 404.473	210.000 404.468	215.000 404.450	220.000 404.470	225.000 404.421	230.000 404.413	235.000 404.392	240.000 404.389	245.000 404.386	250.000 404.376	255.000 404.382	260.000 404.391	265.000 404.399	270.000 404.410	275.000 404.419	280.000 404.415	285.000 404.444	290.000 404.431	295.000 404.414	300.000 404.395	305.000 404.395	310.000 404.357	315.000 404.311	320.000 404.282	325.000 404.282	330.000 404.282	335.000 404.282	340.000 404.282	345.000 404.282	350.000 404.282	355.000 404.282	360.000 404.282	365.000 404.282	370.000 404.282	375.000 404.282	380.000 404.282	385.000 404.282	390.000 404.282	395.000 404.282	400.000 404.282

Station 0+000 0+100 0+200 0+300

ZEICHENERKLÄRUNG BESTAND

- Gewässer
- Böschung Einschnitt
- Entwässerungsmulde
- Flutmulde
- Weidenzaun
- gepl. Baum
- Niedrigwassergerinne
- Gumpe
- Brückenbauwerk
- Asphalt (Wege, Zufahrten)

ZEICHENERKLÄRUNG HOCHWASSERSCHUTZPLANUNG

- Deichverteidigungsweg (Schotterterrassen)
- Deichkronenweg (DoB)
- Deichaufgang Rampe (DoB)
- Pflasterfläche
- Auffüllung Gelände
- Böschung Deich

ZEICHENERKLÄRUNG DER BESTEHENDEN SPARTEN

Freileitungen:

- Bayerwerk Mittelspannung
- Bayerwerk Niederspannung
- Bayerwerk stillgelegte Leitung
- Bayerwerk geplante Leitung
- Bayerwerk Straßenbeleuchtung

Erdfleitungen:

- Bayerwerk Mittelspannung
- Bayerwerk Niederspannung
- Bayerwerk stillgelegte Leitung
- Bayerwerk geplante Leitung
- Bayerwerk Straßenbeleuchtung

ZEICHENERKLÄRUNG DER BESTEHENDEN LEITUNGEN

- Mischwasserkanal
- Regenwasserkanal
- Sickerleitung
- Schmutzwasserkanal
- Wasserleitung

ZEICHENERKLÄRUNG DER GEPLANTEN LEITUNGEN

ZEICHENERKLÄRUNG DER STRASSENBSCHRIFTUNG

H_h 300 m
T_s 3.525 m
R_h 0.021 m
T_s 497.913 m
K_M 1+988.059

Neigungsbrechpunkt mit Angabe von Gefälle und Steigung in Prozent, Länge der Gefälle- und Steigungsstrecke, sowie Halbmessung, Tangentiallänge und Stichtmaß der Ausrundung, Brechpunktstation und Brechpunkthöhe.

Höhenlage des Tangentialschnittpunkts für Wannen mit Ausrundungsanfang und -ende.

Wannentiefpunkt

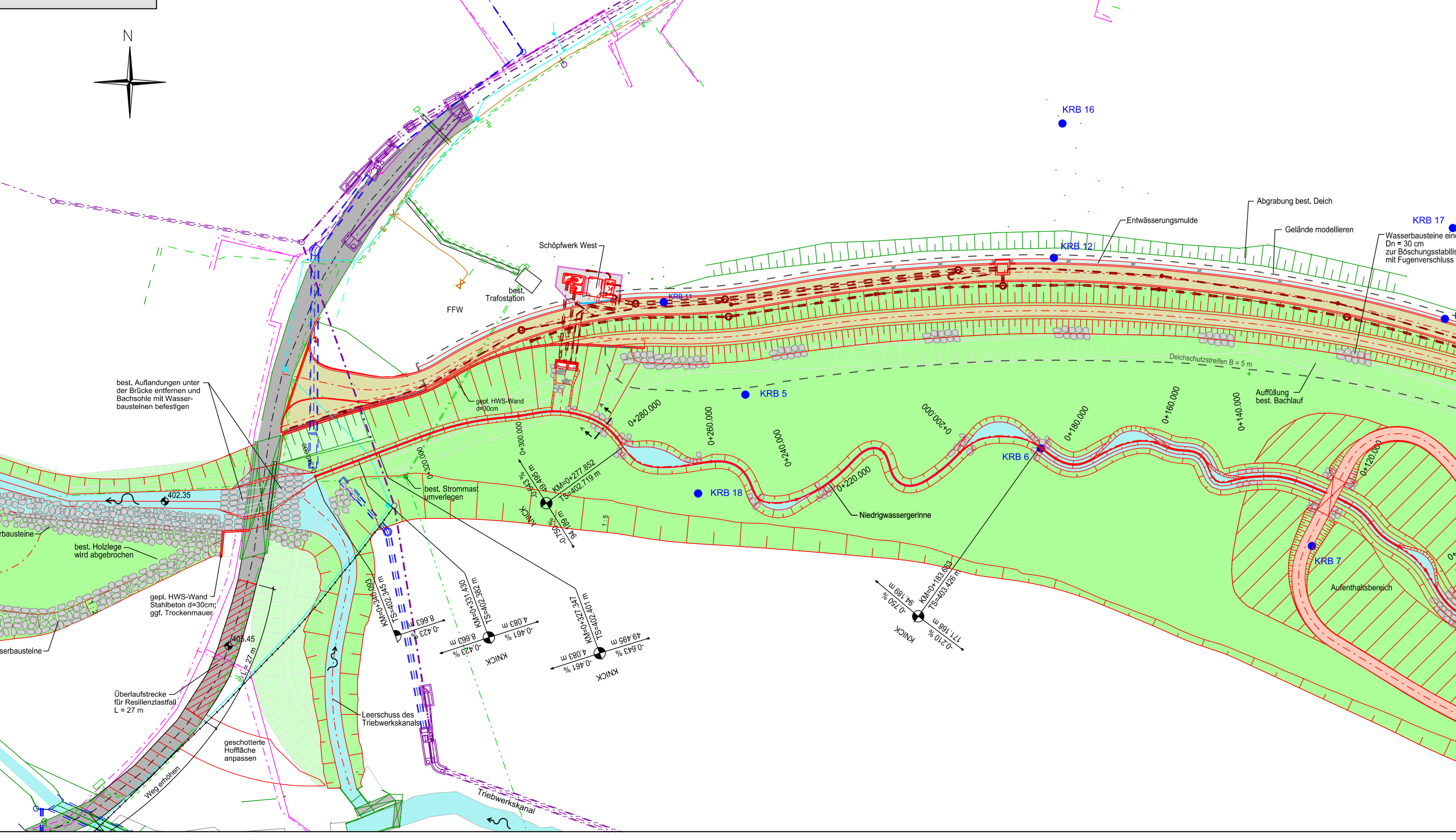
Höhenlage des Tangentialschnittpunkts für Kuppen mit Ausrundungsanfang und -ende.

Kuppenhochpunkt

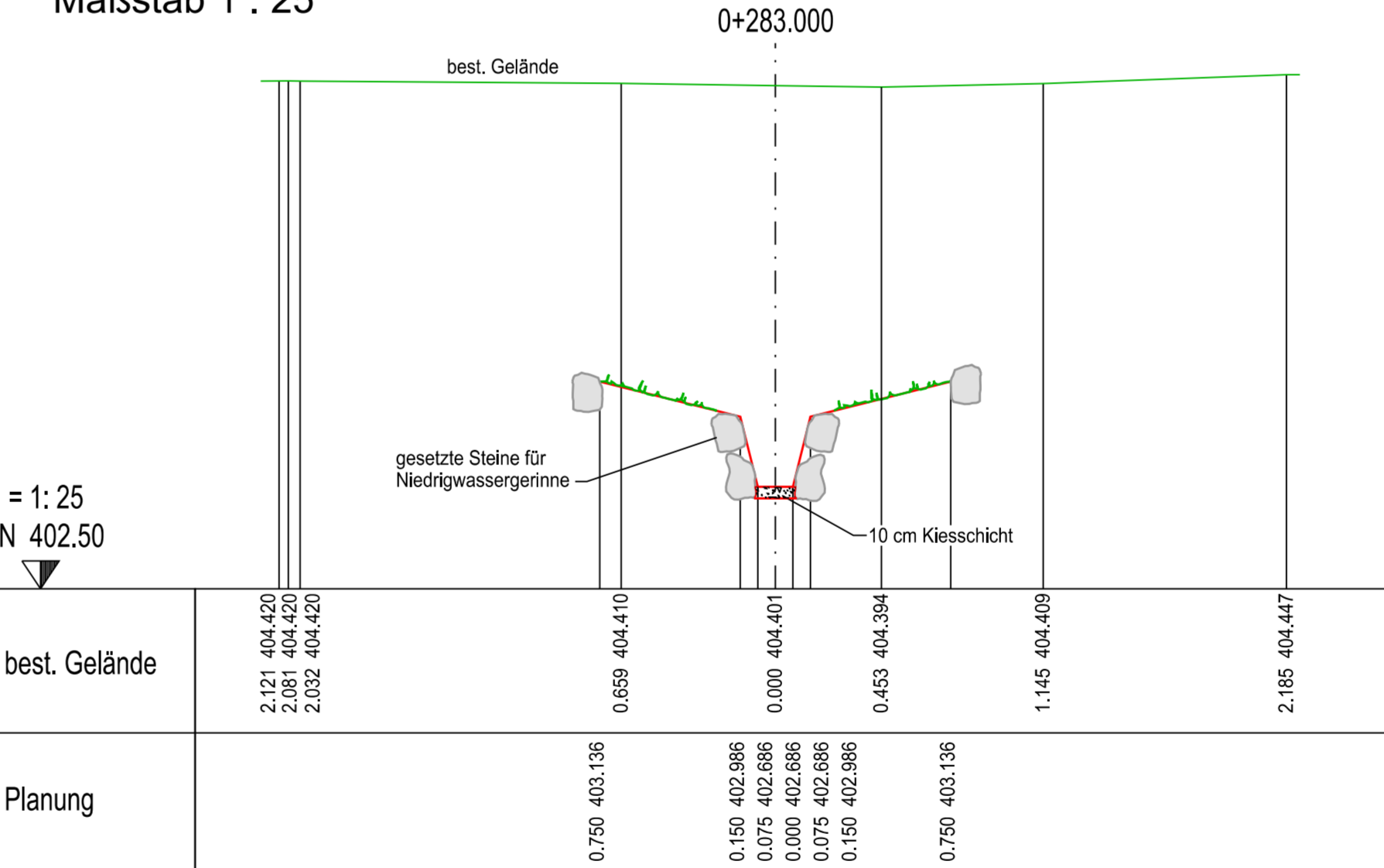
Gradientenlage im Einschnittsbereich.

Gradientenlage im Dammbereich (Anschüttung)

LAGEPLAN
Maßstab 1 : 500



SCHNITT A-A
Maßstab 1 : 25



M = 1:25
NN 402.50

best. Gelände	2.121 404.420	2.081 404.420	2.032 404.420	0.659 404.410	0.150 402.886	0.175 402.886	0.000 402.886	0.075 402.886	0.150 402.886	0.750 403.138	1.145 404.409	2.105 404.447
Planung												

HFP : Niedernhof 1, Südostgiebelseite, 0.75 m von Ostkante, 409.508 m ü. NN
0.42 m unter Sockel, 0.18 m über Erde

Michelfeld, Auerbacher Straße 12, Straßenseite, 0.92 m von Westkante, 407.367 m ü. NN
0.25 m unter Sockel, 0.33 m über Asphalt

Michelfeld, Am Flembach 5, Straßenseite, 0.69 m von Ostkante, 411.052 m ü. NN
0.79 m unter Sockel, 0.10 m über Kies

Änderung	Datum	Zeichen	Freigabe

Verzeichnis: (1) mik | projekt | 15002 | 1

Datei/Modell: Plot_LS Trockenwassergerinne

Anlage: 8

Plan-Nr.: 8.4

gezeichnet: August 2023 | WvGr

geprüft: August 2023 | Wolf

WASSERRECHTSVERFAHREN

Längsschnitt

Niedrigwassergerinne

Maßstab: 1 : 500 ; 1 : 500 / 50

ING-GESSELLSCHAFT FÜR DAS BAUWESEN
JOSEF WOLF & SÖHNE GmbH
Ankerstraße 10
86474 Kirchheim
Tel (09642) 9000-0 Fax 9000-21
info@bauingenieurgruppe-wolf.de

WASSERWIRTSCHAFTSAMT WEIDEN
MATTHIAS ROSENTHALER
Am Langen Steg 5
93037 Weiden i. d. Opf.
Tel (0961) 304-499 Fax 304-400
post@bauingenieurgruppe-wolf.de

01. August 2023 | Datum | gez. Stefan Wolf | Vorhabensträger

01. August 2023 | Datum | gez. Mathias Rosenthaler | Baudirektor
Behördenstellen | Vorhabensträger