

TS= 405.000 m
KM= 0+012.381

TS= 404.600 m
KM= 0+013.631

TS= 404.300 m
KM= 0+014.231

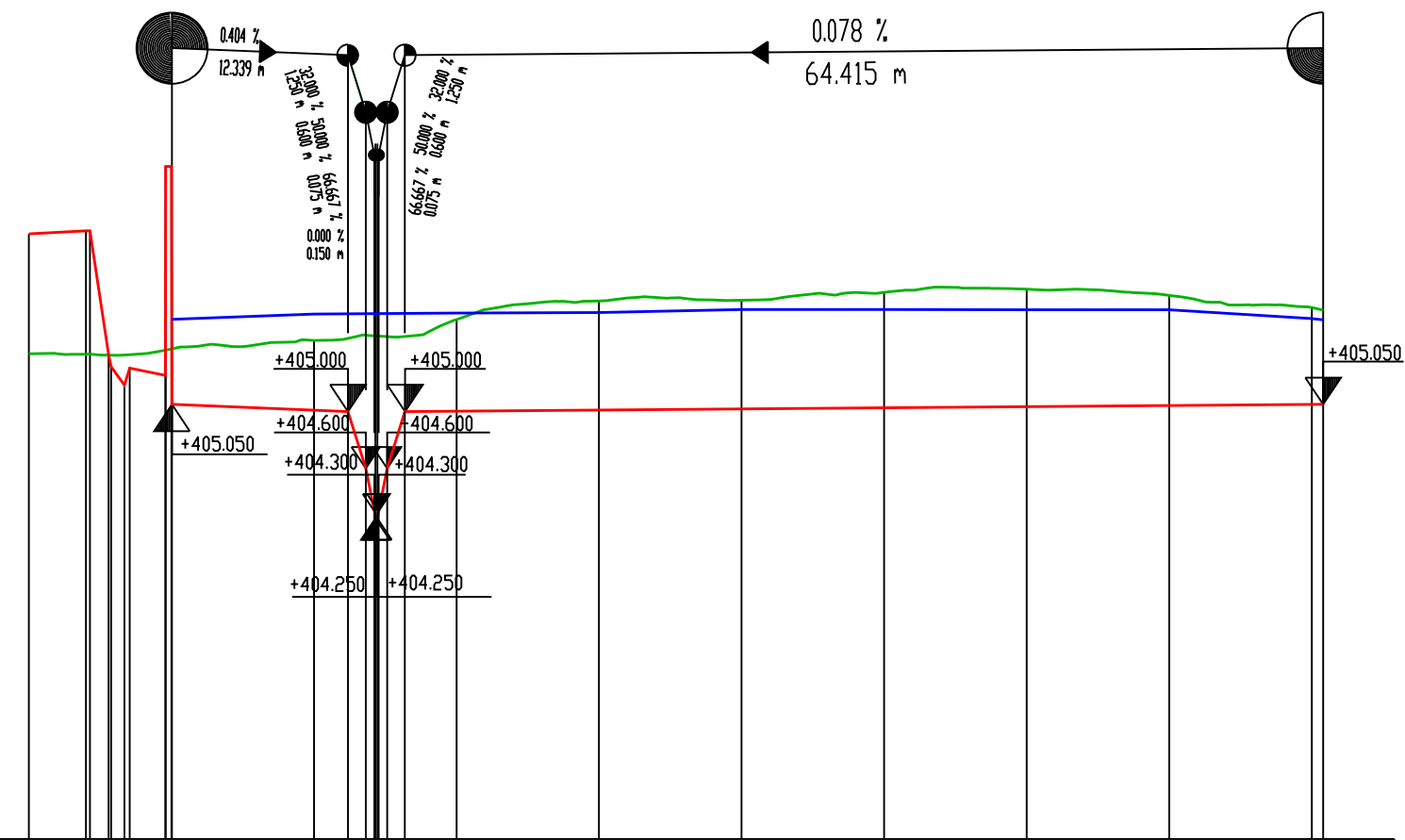
TS= 404.250 m
KM= 0+014.306

TS= 405.000 m
KM= 0+016.381

TS= 404.600 m
KM= 0+015.131

TS= 404.300 m
KM= 0+014.531

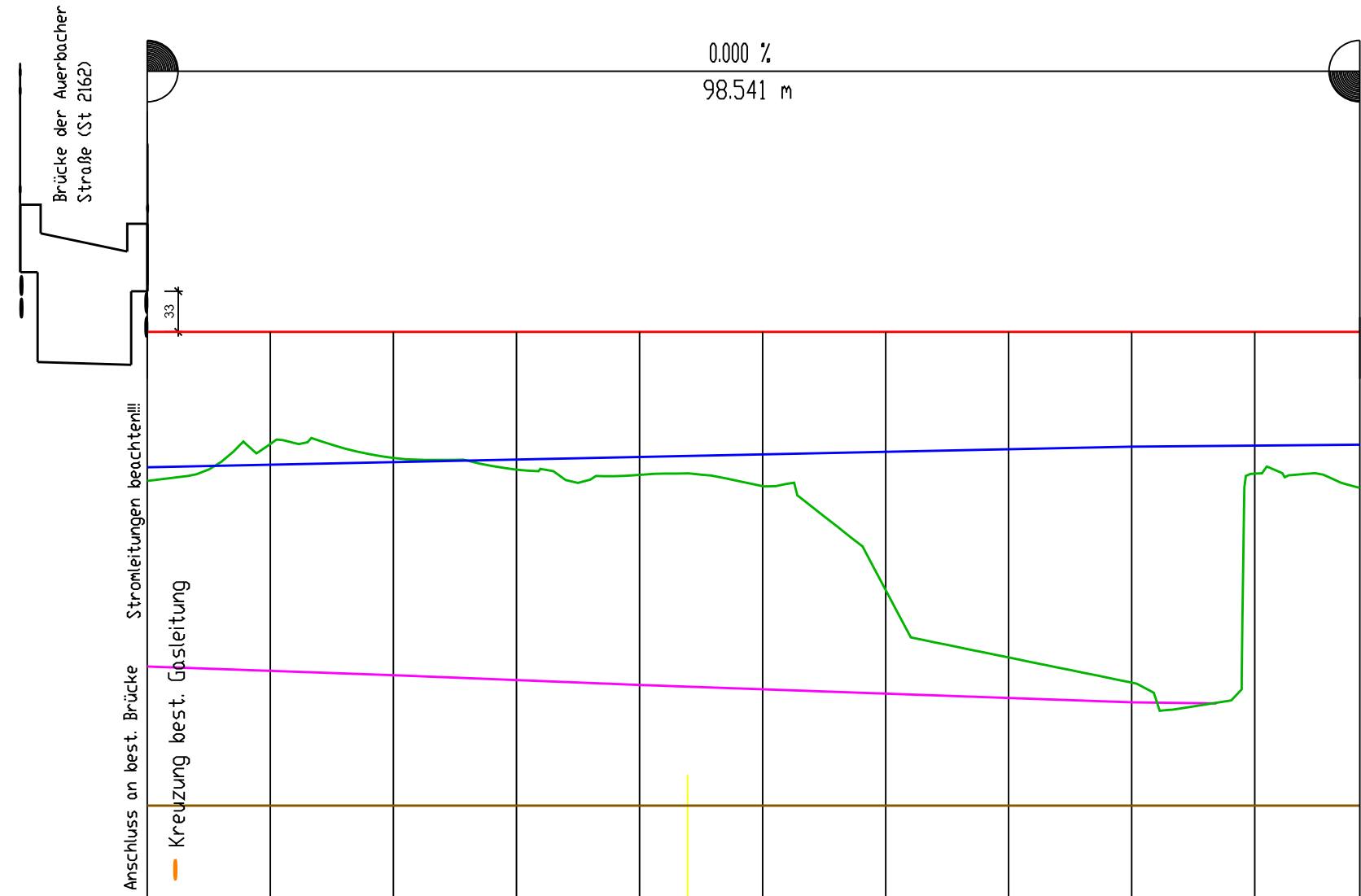
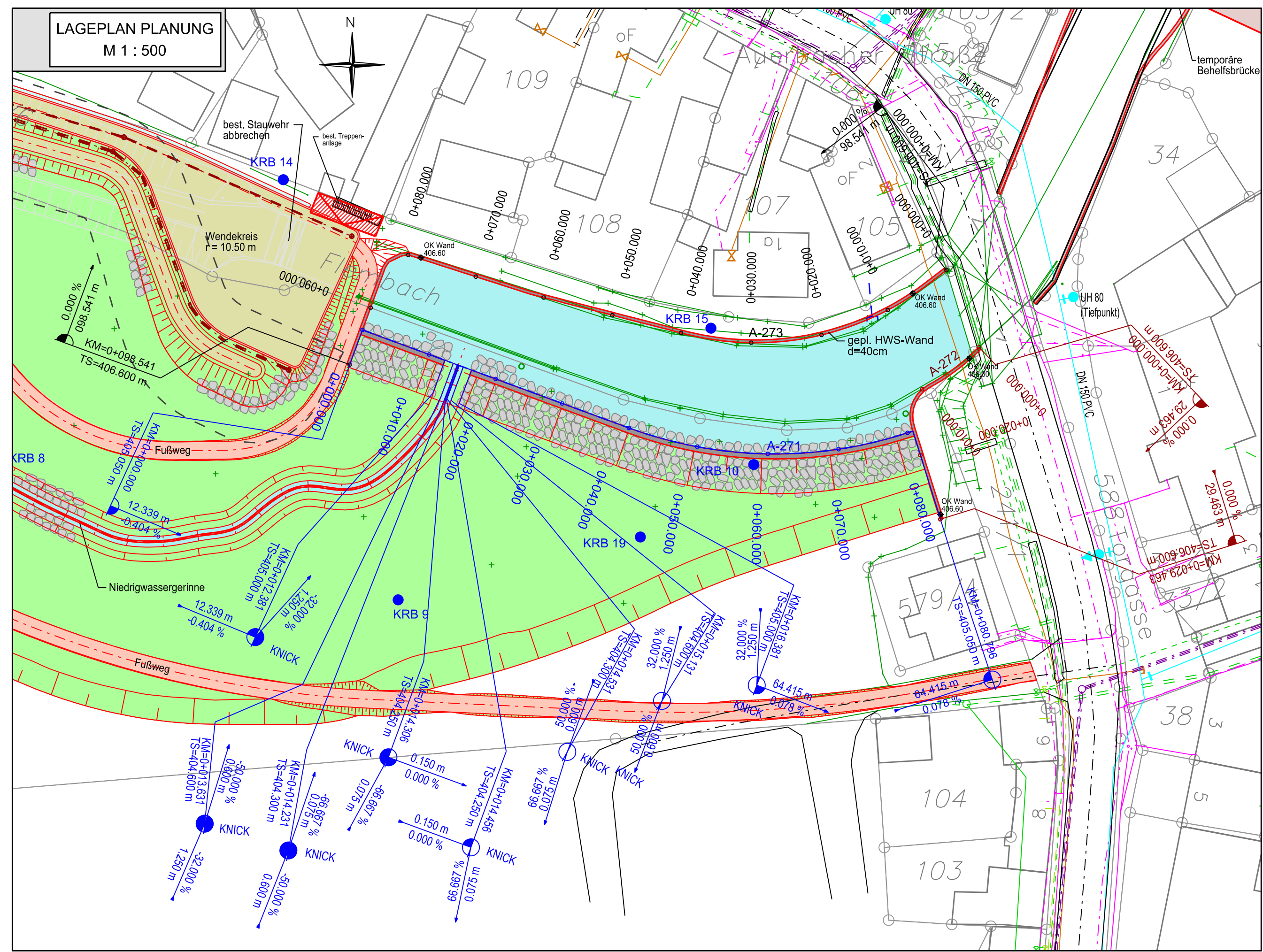
TS= 404.250 m
KM= 0+014.456



M = 1:500/50
NN 402.00

A-271 Streichwehr Flembach	best. Gelände	-10,000	405,405	0,000	405,439	10,000	405,498	20,000	405,645	30,000	405,776	40,000	405,781	50,000	405,836	60,000	405,858	70,000	405,815	80,000	405,729
	gepl. DK HWS-Wand	-10,000	406,247	0,000	406,549	10,000	405,000	20,000	405,000	30,000	405,011	40,000	405,018	50,000	405,026	60,000	405,034	70,000	405,042	80,000	405,549
	WSP Planung HQ 100+k	-10,000	405,647	0,000	405,647	10,000	405,683	20,000	405,691	30,000	405,694	40,000	405,715	50,000	405,715	60,000	405,713	70,000	405,713	80,000	405,652

Station 0+000



M = 1:500/50
NN 402.00

A-273 HWS-Wand Flembach	best. Gelände	0,000	405,989	10,000	405,688	20,000	405,575	30,000	405,481	40,000	405,438	50,000	405,347	60,000	404,502	70,000	403,954	80,000	403,750	90,000	405,448	98,541	405,332
	Sohle Achse Flembach	0,000	403,880	10,000	403,845	20,000	403,810	30,000	403,770	40,000	403,730	50,000	403,695	60,000	403,660	70,000	403,625	80,000	403,590	90,000	403,600		
	gepl. DK HWS-Wand	0,000	406,600	10,000	406,600	20,000	406,600	30,000	406,600	40,000	406,600	50,000	406,600	60,000	406,600	70,000	406,600	80,000	406,600	90,000	406,600	98,541	406,600
	gepl. Sohle Fundament HWS-Wand	0,000	402,750	10,000	402,750	20,000	402,750	30,000	402,750	40,000	402,750	50,000	402,750	60,000	402,750	70,000	402,750	80,000	402,750	90,000	402,750	98,541	402,750
	WSP Planung HQ 100+k (Flembachachse)	0,000	405,500	10,000	405,521	20,000	405,542	30,000	405,563	40,000	405,583	50,000	405,604	60,000	405,625	70,000	405,646	80,000	405,667	90,000	405,676	98,541	405,683

Station 0+000 0+100

M = 1:500/50
NN 402.00

A-272 HWS-Wand Flembach	best. Gelände	0,000	403,982	10,000	405,134	20,000	405,164	29,463	405,967
	Sohle Achse Flembach	0,000	403,880	10,000	403,840	20,000	403,800	29,463	403,967
	gepl. DK HWS-Wand	0,000	406,600	10,000	406,600	20,000	406,600	29,463	406,600
	gepl. Sohle Fundament HWS-Wand	0,000	402,900	10,000	402,900	20,000	402,900	29,463	402,900
	WSP Planung HQ 100+k (Flembachachse)	0,000	405,507	10,000	405,516	20,000	405,620	29,463	405,624

Station 0+000 0+100

HFP : Niederrhof 1, Südostgiebelseite, 0.75 m von Ostkante, 0.42 m unter Sockel, 0.18 m über Erde 409.508 m ü. NN
 Michelfeld, Auerbacher Straße 12, Straßenseite, 0.92 m von Westkante, 0.25 m unter Sockel, 0.33 m über Asphalt 407.367 m ü. NN
 Michelfeld, Am Flembach 5, Straßenseite, 0.69 m von Ostkante, 0.79 m unter Sockel, 0.10 m über Kies 411.052 m ü. NN

Änderung	Datum	Zeichen	Freigabe

Wasserwirtschaftsamt Weiden		Verzeichnis: t:\ms\proj\15002\	
Am Langen Steg 5		Datei/Modell: Default	
92637 Weiden i. d. Opf.		Anlage: 8	
		Plan-Nr.: 8.6	
		gezeichnet: August 2023 We/Gr	
		geprüft: August 2023 Wolf	
WASSERRECHTSVERFAHREN			
Hochwasserschutz und ökologischer Ausbau des Flembachs in Michelfeld, Stadt Auerbach		Längsschnitte	
		HWS-Wände und Streichwehr Flutmulde Mitte	
Maßstab: 1 : 500/50; 1 : 500			

 ING.-GESELLSCHAFT FÜR DAS BAUWESEN JOSEF WOLF & SÖHNE GmbH Anzensteinstraße 10 92473 Kammath Tel (09242) 9200-0 Fax 9200-21 info@planungsguppe-wolf.de	 WASSERWIRTSCHAFTSAMT WEIDEN MATHIAS ROSENMÜLLER Am Langen Steg 5 92637 Weiden i. d. Opf. Tel (09241) 304-499 Fax 304-400 poststelle@wwa-wen-bayern.de		
01. August 2023 Datum	gez. Stefan Wolf Vorhabensträger	01. August 2023 Datum	gez. Mathias Rosenmüller, Ltd. Baudirektor Behördenleiter Vorhabensträger