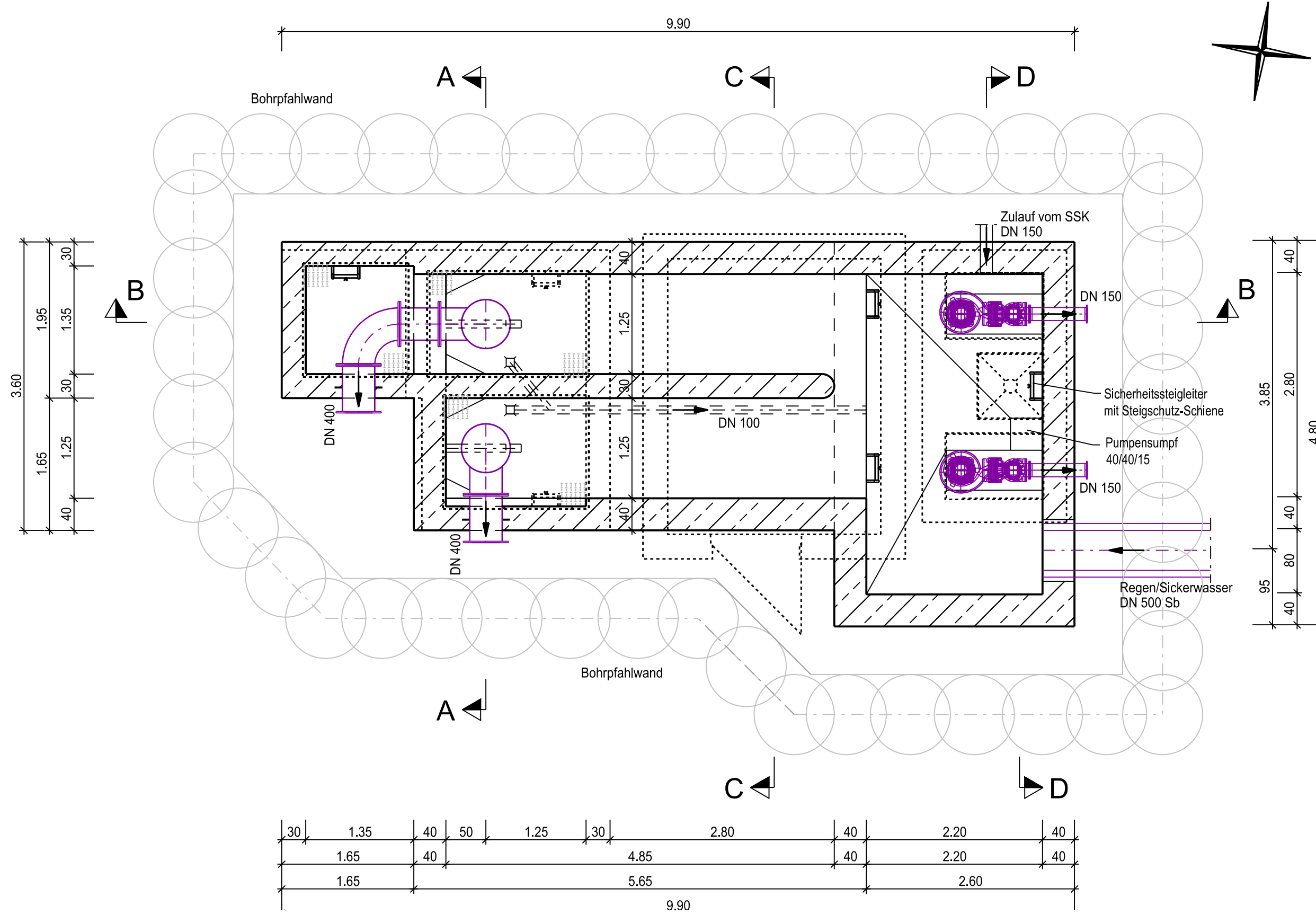


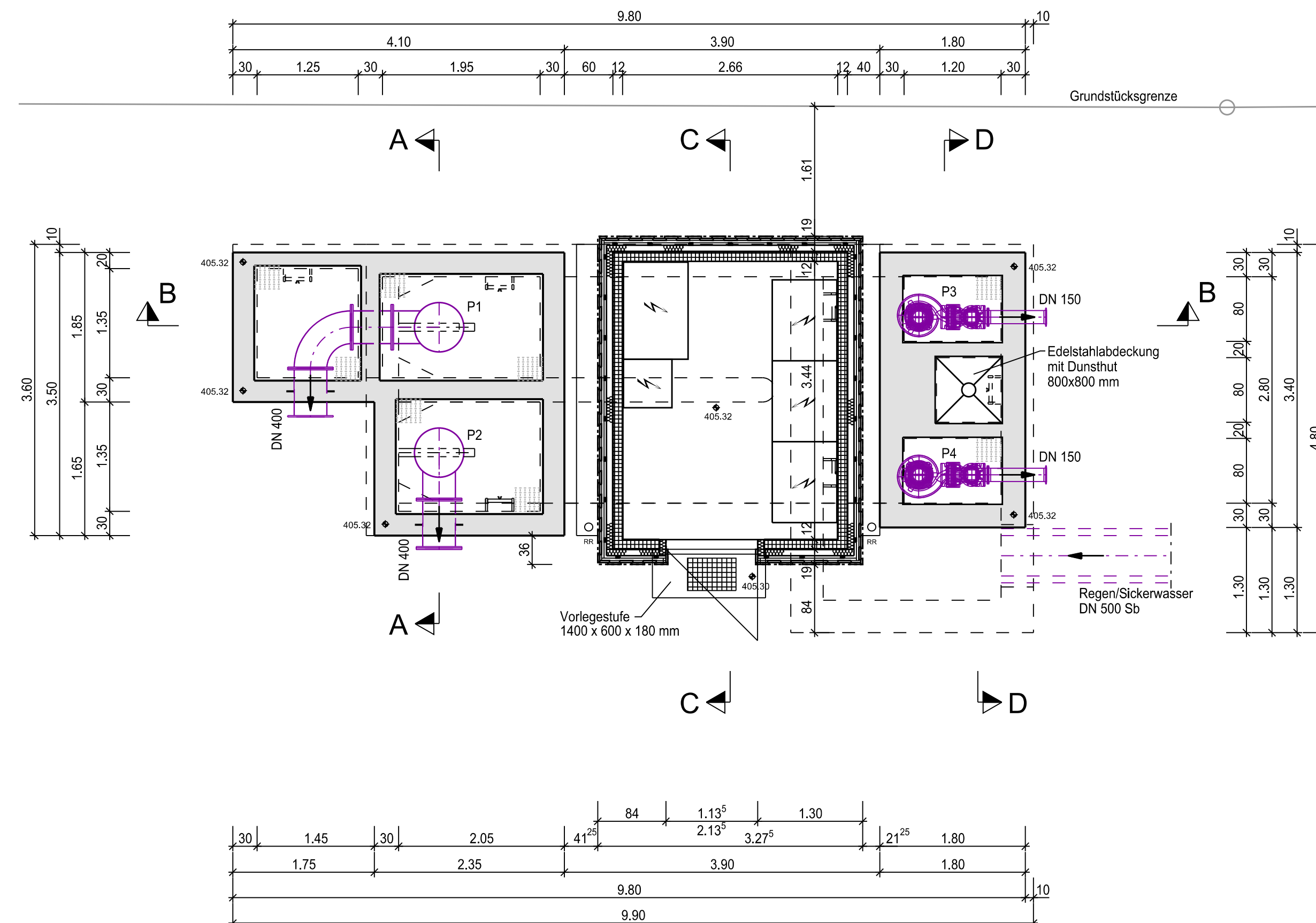
UNTERGESCHOSS

M = 1:50



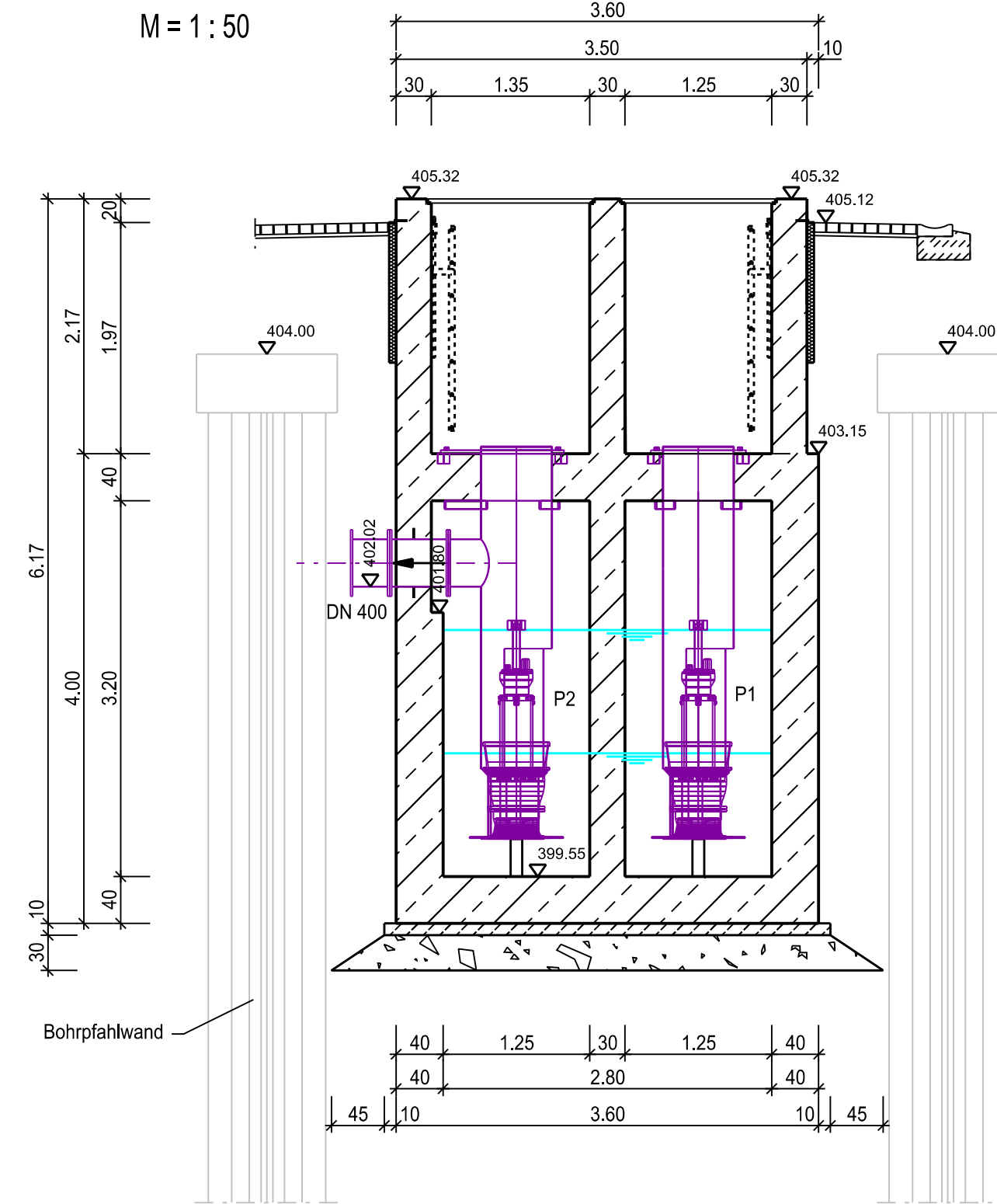
ERDGESCHOSS

M = 1:50



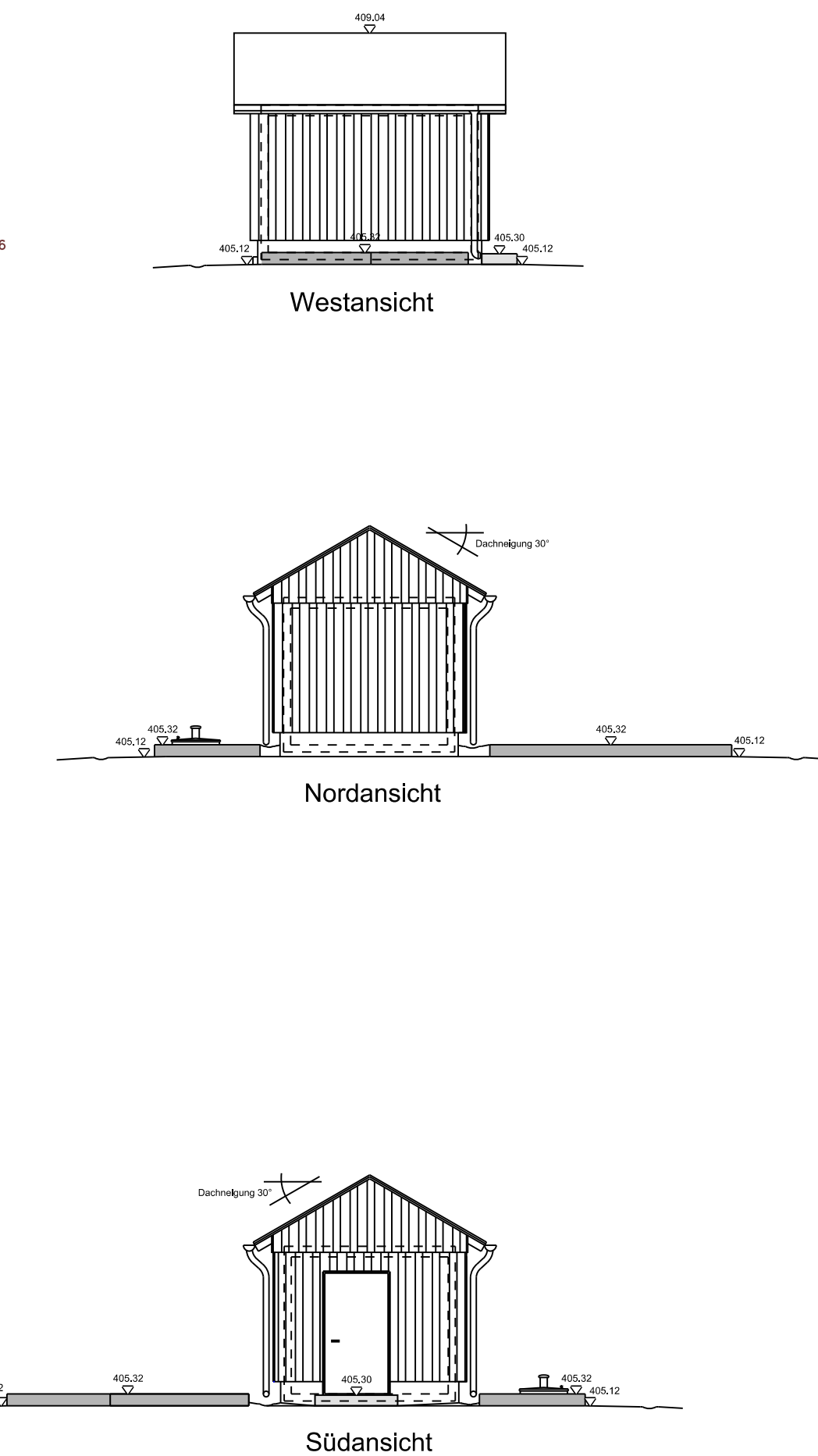
SCHNITT A - A

M = 1:50



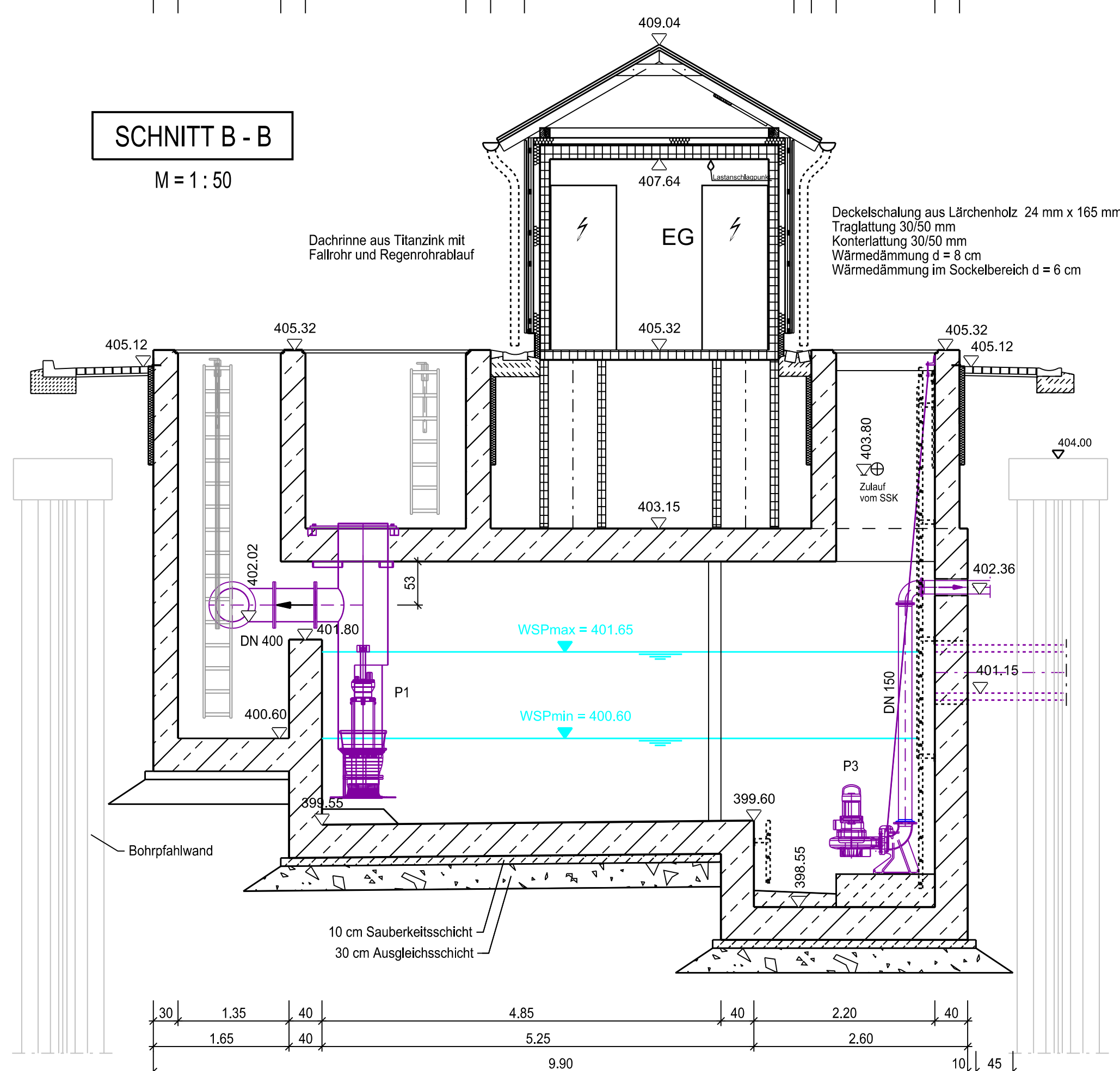
ANSICHTEN

M = 1:100



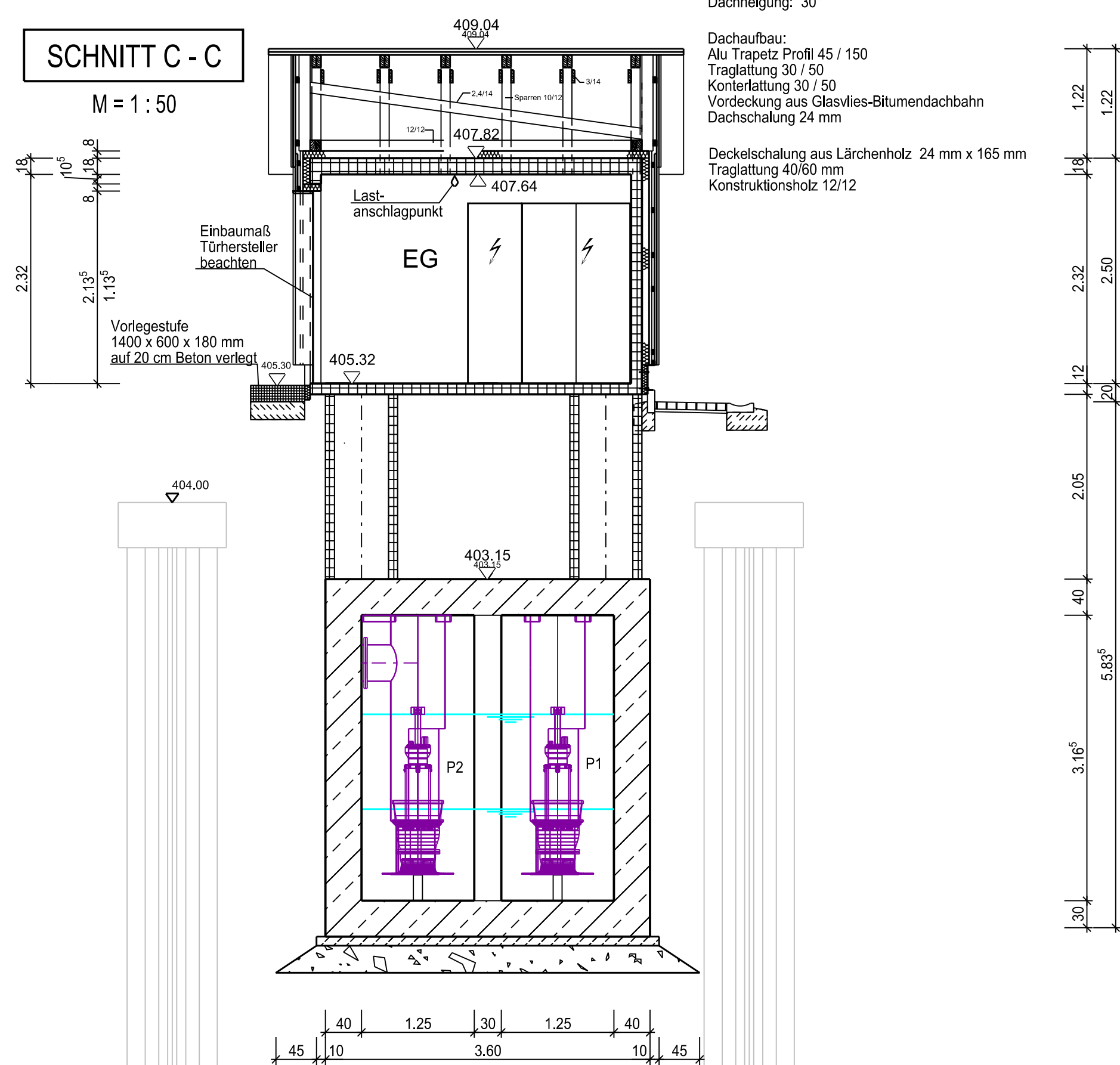
SCHNITT B - B

M = 1:50



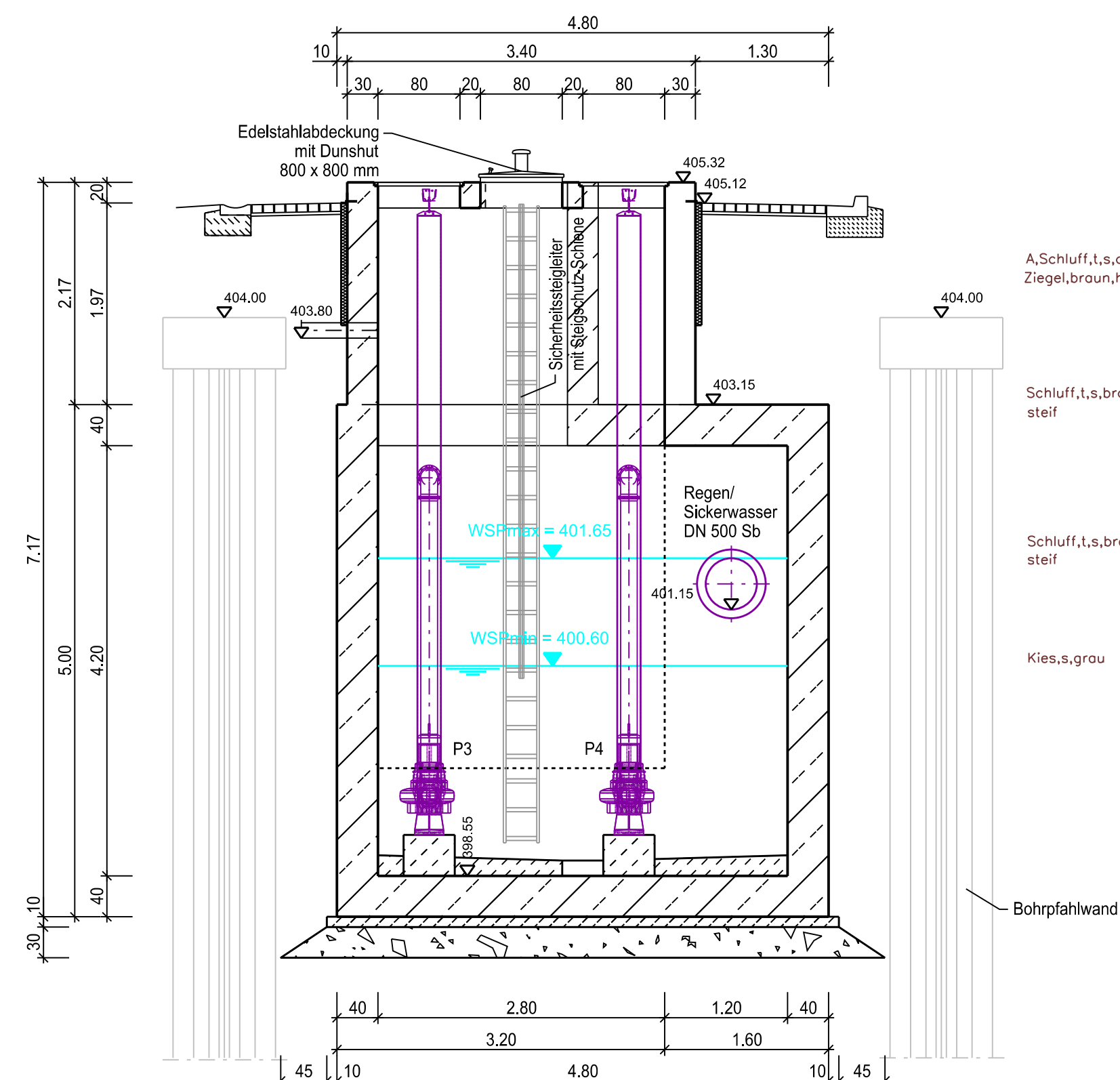
SCHNITT C - C

M = 1:50



SCHNITT D - D

M = 1:50



HFP: Niedermhof 1, Südostgiebelseite, 0,75 m von Ostkante, 0,42 m unter Sockel, 0,18 m über Erde 409,508 m ü. NN
 Michelfeld, Auerbacher Straße 12, Straßenseite, 0,92 m von Westkante, 0,25 m unter Sockel, 0,33 m über Asphalt 407,367 m ü. NN
 Michelfeld, Am Flembach 5, Straßenseite, 0,69 m von Ostkante, 0,79 m unter Sockel, 0,10 m über Kies 411,052 m ü. NN

Änderung	Datum	Zeichen	Freigabe

Wasserwirtschaftsamt Weiden Am Langen Steg 5 92637 Weiden i. d. Opf.		Verzeichnis: 01.mis1.projekt1.15002.1 Daten/Modell: Plot Anlage: 11 Plan-Nr.: 11.1 gezeichnet: August 2023 Gr geprüft: August 2023 Wolf
WASSERRECHTSVERFAHREN Hochwasserschutz und ökologischer Ausbau des Flembachs in Michelfeld, Stadt Auerbach		Bauwerksplan Schöpfwerk West Maßstab: 1:50
ING-GESSELLSCHAFT FÜR DAS BAUWESEN JOSEF WOLFF & SCHNE GmbH Am Langen Steg 5 92478 Kemnath Tel: (09452) 1902-0 Fax: 1902-21 info@jsw-ingenieurgruppe-wolff.de	WASSERWIRTSCHAFTSAMT WEIDEN MATHIAS ROSENMÜLLER Am Langen Steg 5 92637 Weiden i. d. Opf. Tel: (09451) 224-499 Fax: 334-450 poststelle@wwa-weiden-bayern.de	01. August 2023 Datum gez. Stefan Wolf Vorhabenleiter
01. August 2023 Datum gez. Mathias Rosenmüller, Ltd. Baudirektor Behördenvertreter Vorhabenstifter		01. August 2023 Datum gez. Mathias Rosenmüller, Ltd. Baudirektor Behördenvertreter Vorhabenstifter