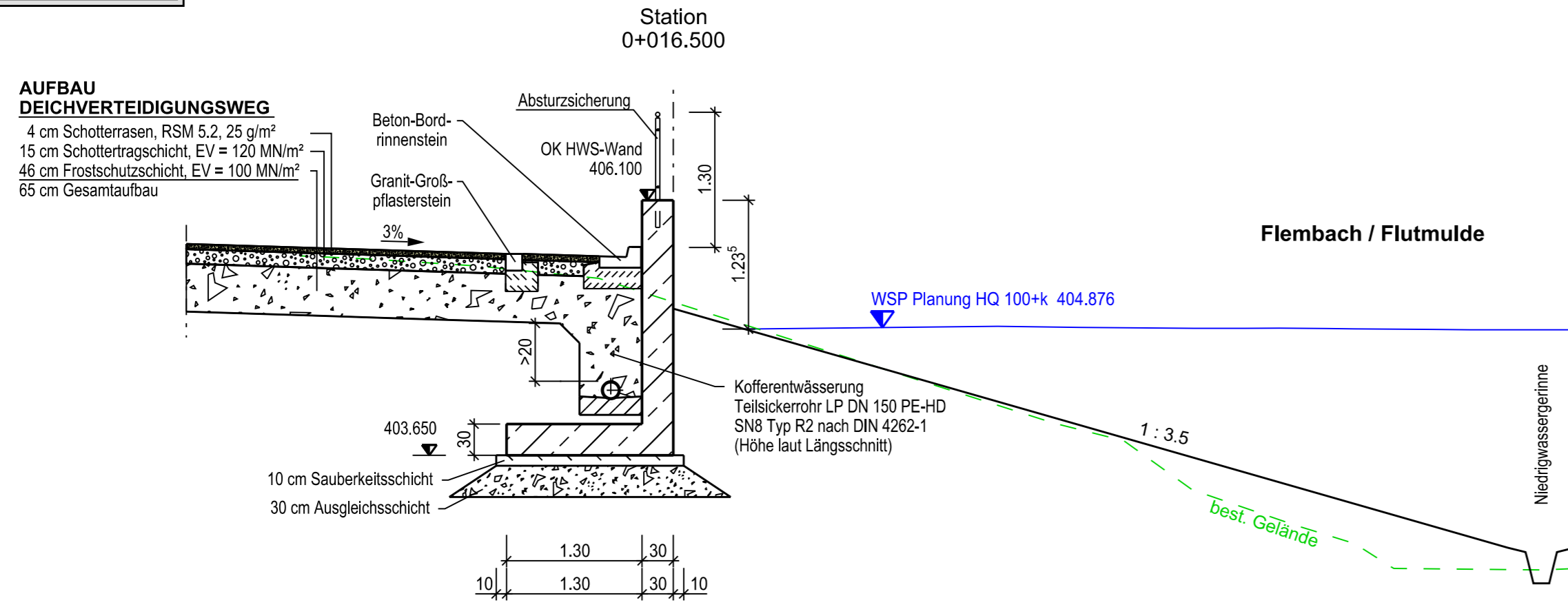
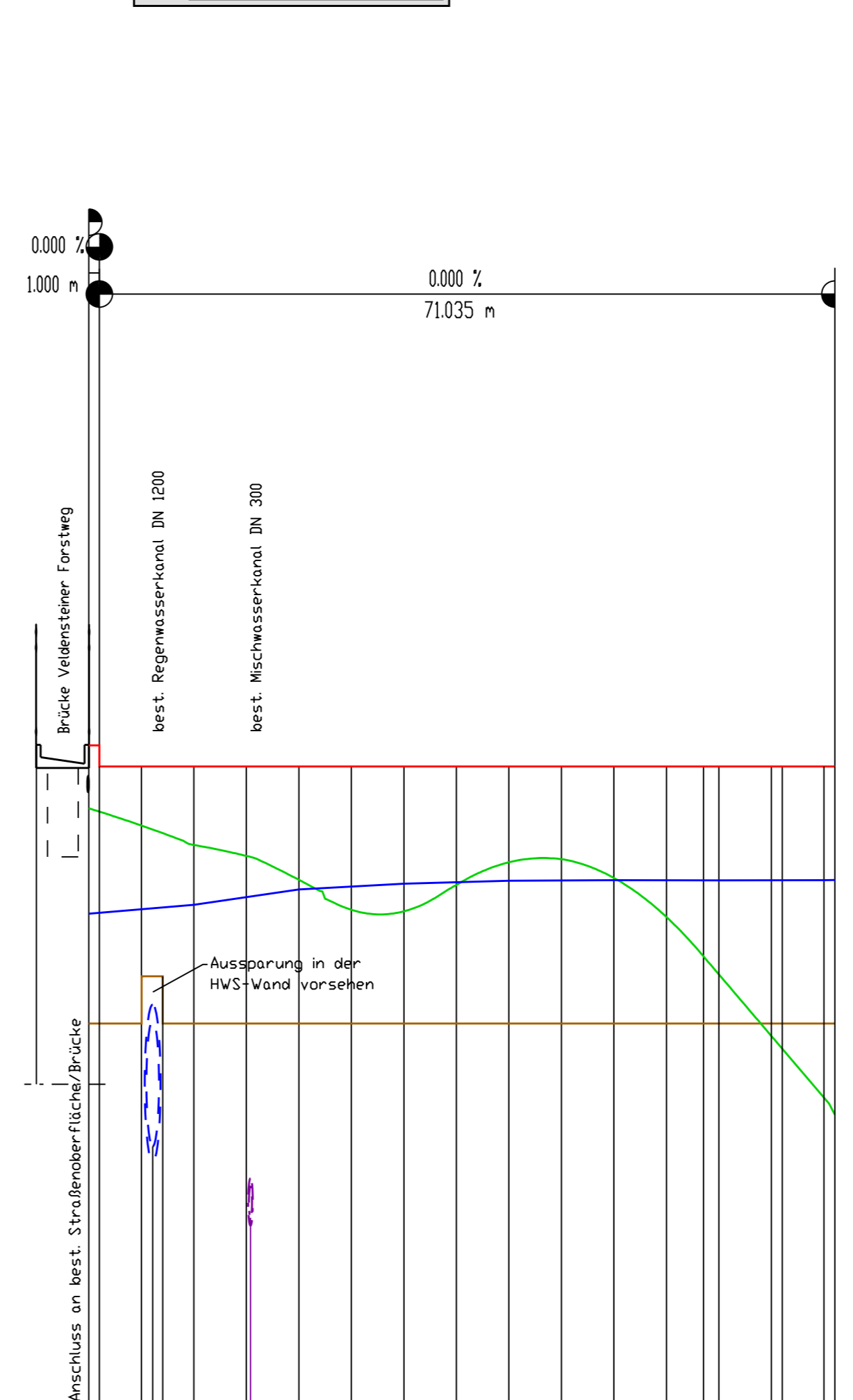


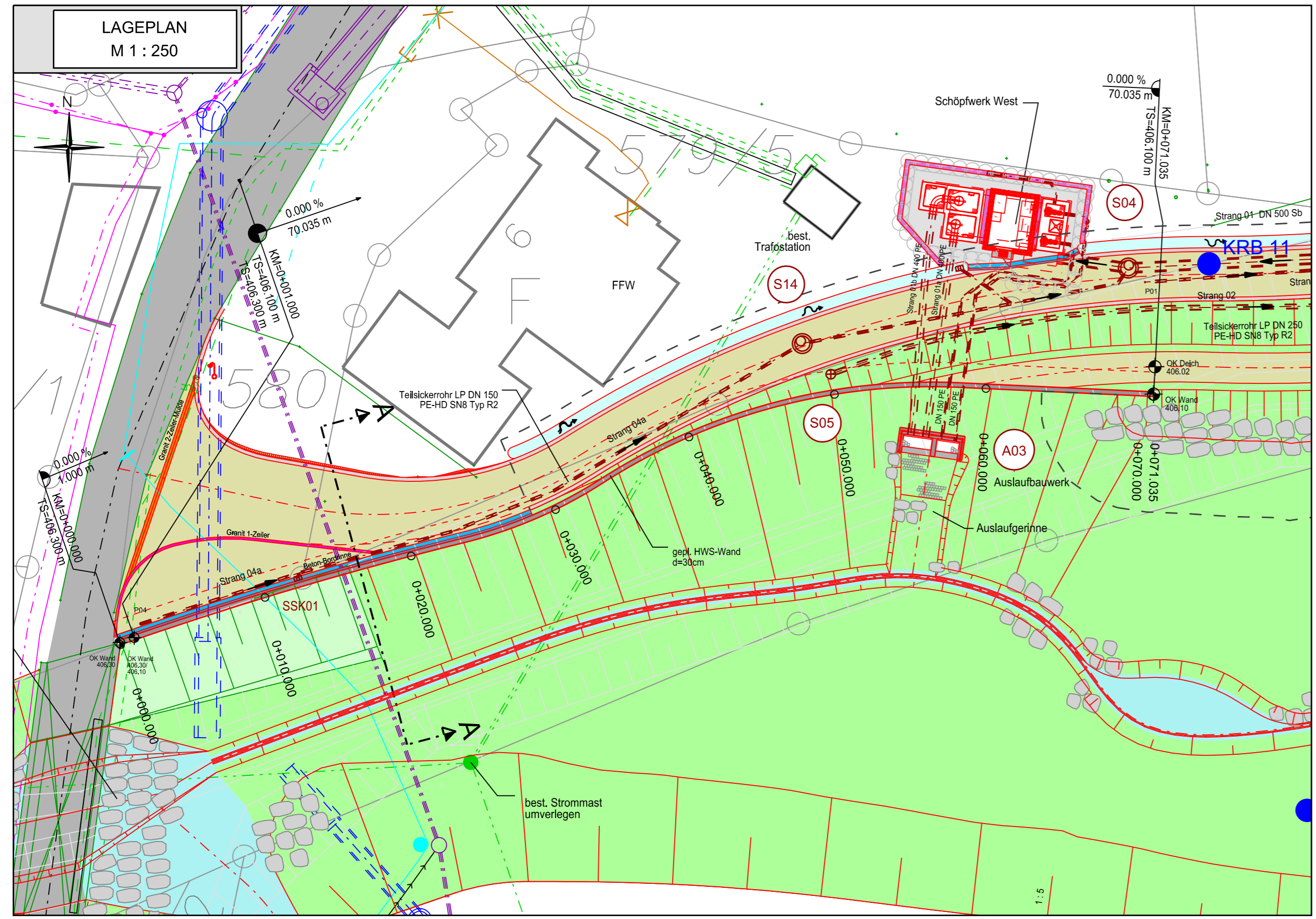
SCHNITT A-A
M 1 : 50



LÄNGSSCHNITT
M 1 : 500/50



LAGEPLAN
M 1 : 250



M = 1:500/50
NN 400.00

Station	0+000	5000	10000	15000	20000	25000	30000	35000	40000	45000	50000	55000	60000	65000	70000
best. Gelände	405.701	405.537	405.352	405.247	405.020	404.734	404.719	404.971	405.187	405.216	405.037	404.665	404.118	403.531	402.945
gepl. OK HWS-Wand	406.300	406.100	406.100	406.100	406.100	406.100	406.100	406.100	406.100	406.100	406.100	406.100	406.100	406.100	406.100
gepl. Sohle Fundament HWS-Wand	403.650	403.650	403.650	403.650	403.650	403.650	403.650	403.650	403.650	403.650	403.650	403.650	403.650	403.650	403.650
WSP Planung HQ 100+k	404.696	404.781	404.927	404.983	405.010	405.016	405.015	405.016	405.016	405.016	405.016	405.016	405.016	405.016	405.016

- ZEICHENERKLÄRUNG BESTAND**
- Gewässer
 - Böschung Einschnitt
 - Entwässerungsmulde
 - Flutmulde
 - Weidenzaun
 - gepl. Baum
 - Niedrigwassergerinne
 - Störsteine
 - Gumpe
 - Brückenbauwerk
 - Asphalt (Wege, Zufahrten)
 - Deichverteidigungsweg (Schotterrassen)
 - Deichkronenweg (DoB)
 - Deichaufgang Rampe (DoB)
 - Pflasterfläche
 - Auffüllung Gelände
 - Böschung Deich
- ZEICHENERKLÄRUNG DER BESTEHENDEN SPARTEN**
- Freileitungen:**
- Bayernwerk Mittelspannung
 - Bayernwerk Niederspannung
 - Bayernwerk stillgelegte Leitung
 - Bayernwerk geplante Leitung
 - Bayernwerk Straßenbeleuchtung
- Erdleitungen:**
- Bayernwerk Mittelspannung
 - Bayernwerk Niederspannung
 - KabelDeutschland / Vodafone
 - Telekom
 - Bayernwerk Leerrohre Gas
 - Bayernwerk Leerrohre Strom
- ZEICHENERKLÄRUNG DER BESTEHENDEN LEITUNGEN**
- Mischwasserkanal
 - Regenwasserkanal
 - Sickerleitung
 - Schmutzwasserkanal
 - Wasserleitung
- ZEICHENERKLÄRUNG DER GEPLANTEN LEITUNGEN**
- Sickerleitung
- ZEICHENERKLÄRUNG DER STRASSENBSCHRIFTUNG**
- Nieigungsbrechpunkt mit Angabe von Gefälle (-) und Steigung (+) in Prozent
 - Länge der Gefäll- (Steigungs-) Strecke und Halbmesser
 - Stationierung
 - Gradientenhochpunkt
 - Gradiententiefpunkt
 - Gefälle in Prozent

HFP : Niedernhof 1, Südostgiebelseite, 0.75 m von Ostkante, 0.42 m unter Sockel, 0.18 m über Erde 409.508 m ü. NN

Michelfeld, Auerbacher Straße 12, Straßenseite, 0.92 m von Westkante, 0.25 m unter Sockel, 0.33 m über Asphalt 407.367 m ü. NN

Michelfeld, Am Flembach 5, Straßenseite, 0.69 m von Ostkante, 0.79 m unter Sockel, 0.10 m über Kies 411.052 m ü. NN

Änderung	Datum	Zeichen	Freigabe

Wasserwirtschaftsamt Weiden
Am Langen Steg 5
92637 Weiden i. d. Opf.

WASSERRECHTSVERFAHREN

Hochwasserschutz und ökologischer Ausbau des Flembachs in Michelfeld, Stadt Auerbach

Bauwerksplan
HWS-Wand Deichverteidigungsweg Mitte (bei FFW)

Verzeichnis: t:\mis\projekt\15002\
Datei/Modell: Default
Anlage: 11
Plan-Nr.: 11.8
gezeichnet: August 2023 We/Gr
geprüft: August 2023 Wolf

ING.-GESELLSCHAFT FÜR DAS BAUWESEN
JOSEF WOLF & SÖHNE GmbH
Anzensteinstraße 10
95478 Kernah
Tel (09362) 9200-0 Fax 9200-21
info@planungsgruppe-wolf.de

WASSERWIRTSCHAFTSAMT WEIDEN
MATHIAS ROSENMÜLLER
Am Langen Steg 5
92637 Weiden i. d. Opf.
Tel (09361) 304-499 Fax 304-400
poststelle@waw-wen-bayern.de

01. August 2023 Datum
gez. Stefan Wolf
Vorhabensträger

01. August 2023 Datum
gez. Mathias Rosenmüller, Ltd. Baudirektor
Behördenleiter
Vorhabensträger