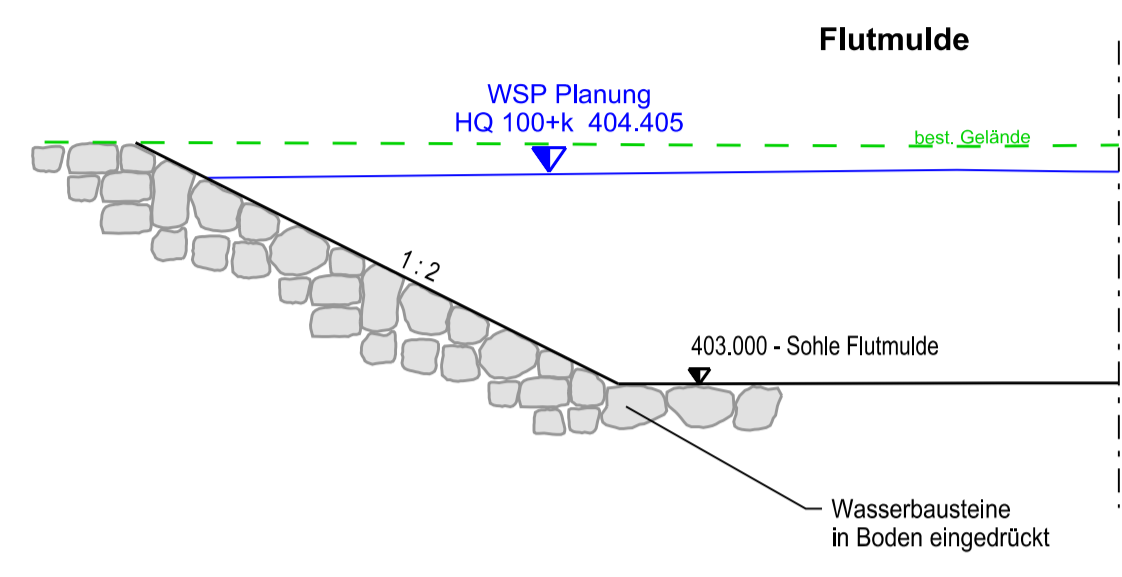
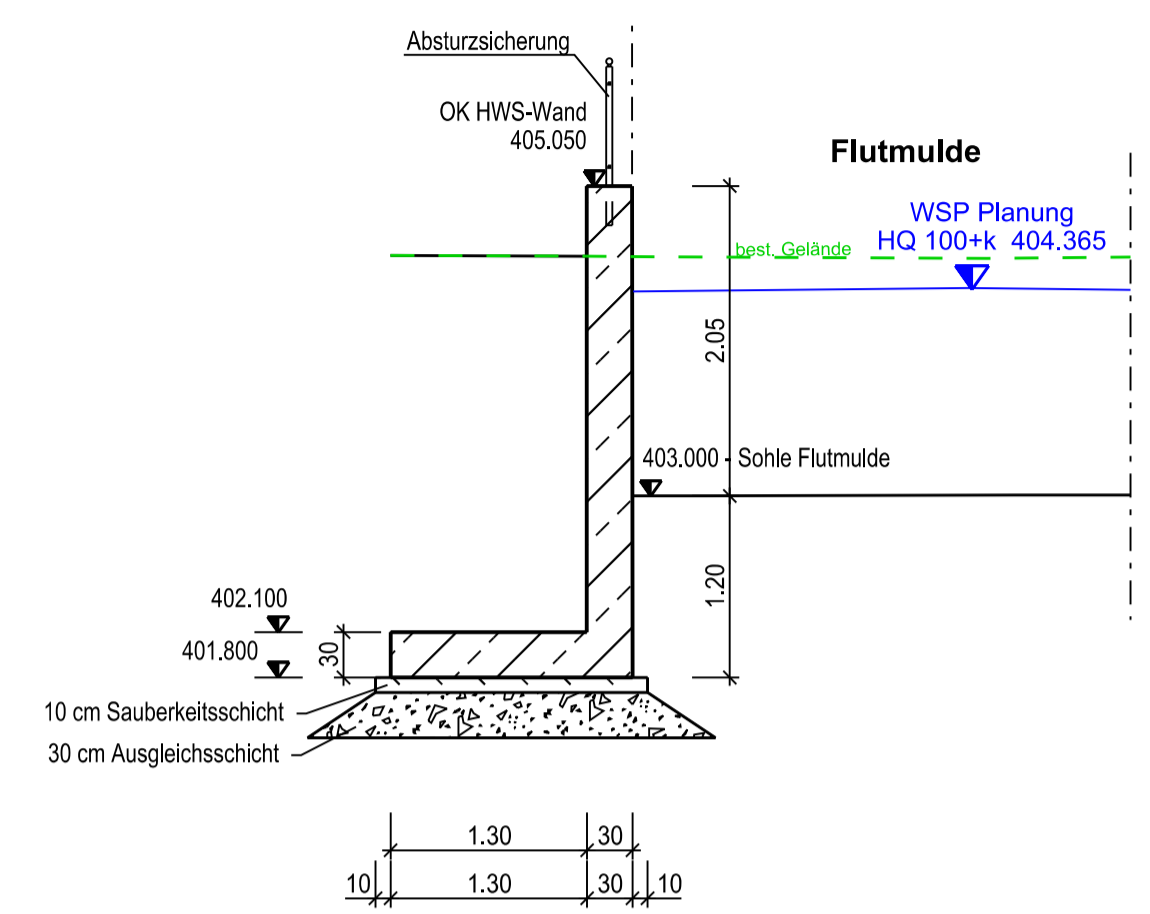


SCHNITTE  
M 1 : 50

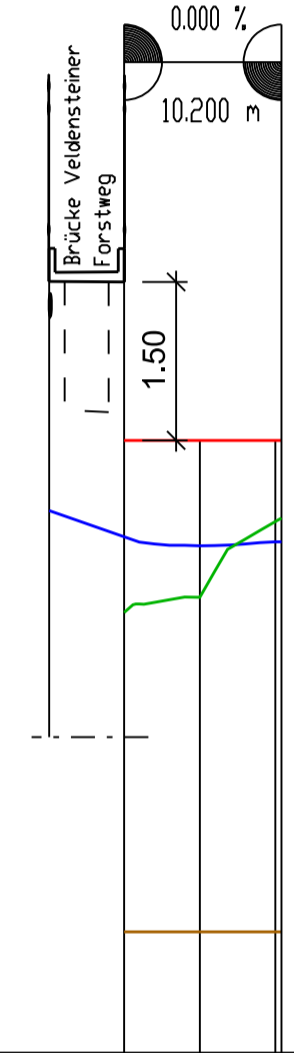
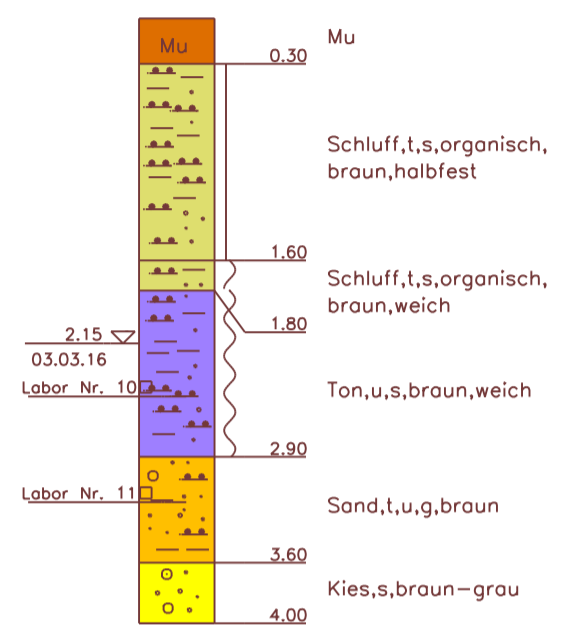
Station  
0+008.000

SCHNITT A - A

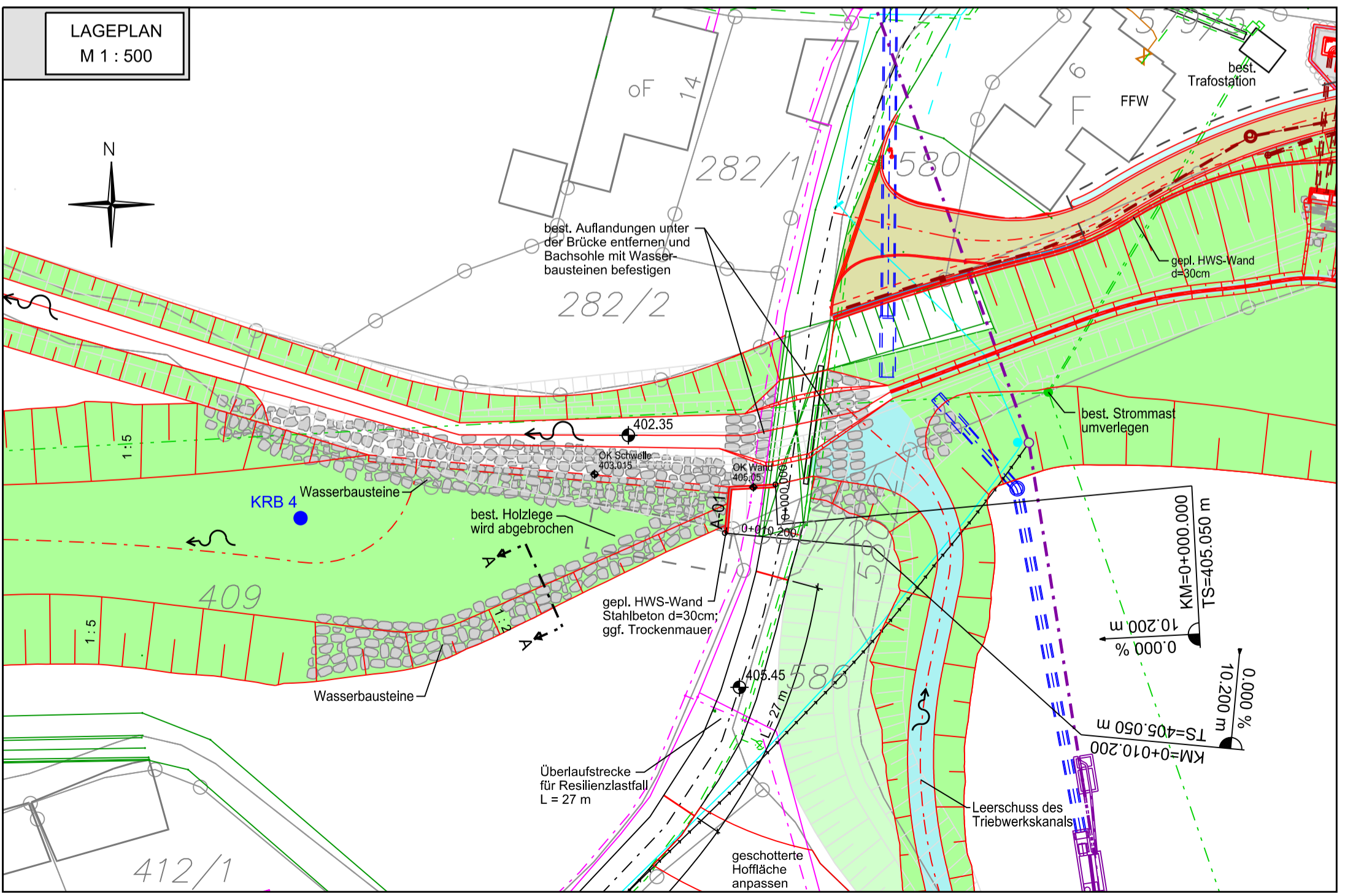
LÄNGSSCHNITT  
M 1 : 500/50



KRB4  
404,30 m NN



LAGEPLAN  
M 1 : 500



M = 1:500/50  
NN 401.00

A-01 HWS-Wand Flutmulde West	best. Gelände	0.000	403.911	10.000	404.513
	gepl. OK HWS-Wand	0.000	405.050	10.000	405.050
	gepl. Sohle Fundament HWS-Wand	0.000	401.800	10.000	401.800
	WSP Planung HQ 100+k	0.000	404.313	10.000	404.371
Station			0+000		

- ZEICHENERKLÄRUNG BESTAND**
- Gewässer
  - Böschung Einschnitt
  - Entwässerungsmulde
  - Flutmulde
  - Weidenzaun
  - gepl. Baum
  - Niedrigwassergerinne
  - Störsteine
  - Gumpe
  - Brückenbauwerk
  - Asphalt (Wege, Zufahrten)
- ZEICHENERKLÄRUNG HOCHWASSERSCHUTZPLANUNG**
- Deichverteidigungsweg (Schotterrasen)
  - Deichkronenweg (DoB)
  - Deichaufgang Rampe (DoB)
  - Pflasterfläche
  - Auffüllung Gelände
  - Böschung Deich

- ZEICHENERKLÄRUNG DER BESTEHENDEN SPARTEN**
- Freileitungen:**
- Bayernwerk Mittelspannung
  - Bayernwerk Niederspannung
  - Bayernwerk stillgelegte Leitung
  - Bayernwerk geplante Leitung
  - Bayernwerk Straßenbeleuchtung
  - Bayernwerk Spannungskabel
  - Bayernwerk Gas
  - KabelDeutschland / Vodafone
  - Telekom
  - Bayernwerk Leerrohre Gas
  - Bayernwerk Leerrohre Strom
- ZEICHENERKLÄRUNG DER BESTEHENDEN LEITUNGEN**
- Mischwasserkanal
  - Regenwasserkanal
  - Sickerleitung
  - Schmutzwasserkanal
  - Wasserleitung
- ZEICHENERKLÄRUNG DER STRASSENBSCHRIFTUNG**
- Neigungsbrechpunkt mit Angabe: von Gefälle (-) und Steigung (+) in Prozent; Länge der Gefäll- (Steigungs-) Strecke und Halbmesser
  - Stationierung
  - Gradientenhochpunkt
  - Gradiententiefpunkt
  - Gefälle in Prozent

HFP : Niedernhof 1, Südostgiebelseite, 0.75 m von Ostkante, 0.42 m unter Sockel, 0.18 m über Erde 409.508 m ü. NN

Michelfeld, Auerbacher Straße 12, Straßenseite, 0.92 m von Westkante, 0.25 m unter Sockel, 0.33 m über Asphalt 407.367 m ü. NN

Michelfeld, Am Flembach 5, Straßenseite, 0.69 m von Ostkante, 0.79 m unter Sockel, 0.10 m über Kies 411.052 m ü. NN

Änderung	Datum	Zeichen	Freigabe

Verzeichnis:	t:\mis\projekt\15002\
Datei/Modell:	Default
Anlage:	11
Plan-Nr.:	11.10
gezeichnet:	August 2023
geprüft:	August 2023
	We/Gr
	Wolf

<b>WASSERRECHTSVERFAHREN</b>	<b>Bauwerksplan</b>
Hochwasserschutz und ökologischer Ausbau des Flembachs in Michelfeld, Stadt Auerbach	HWS-Wand Flutmulde West
	Maßstab: 1 : 500/50; 1 : 500

ING.-GESELLSCHAFT FÜR DAS BAUWESEN  
JOSEF WOLF & SÖHNE GmbH  
Anzenleustraße 10  
93478 Kemnath  
Tel (09642) 9200-0 Fax 9200-21  
info@planungsgruppe-wolf.de

01. August 2023  
Datum

gez. Stefan Wolf  
Vorhabensträger

WASSERWIRTSCHAFTSAMT WEIDEN  
MATHIAS ROSENMÜLLER  
Am Langen Steg 5  
92637 Weiden i. d. Opf.  
Tel (0961) 304-499 Fax 304-400  
poststelle@wwa-wen-bayern.de

01. August 2023  
Datum

gez. Mathias Rosenmüller, Ltd. Baudirektor  
Behördenleiter