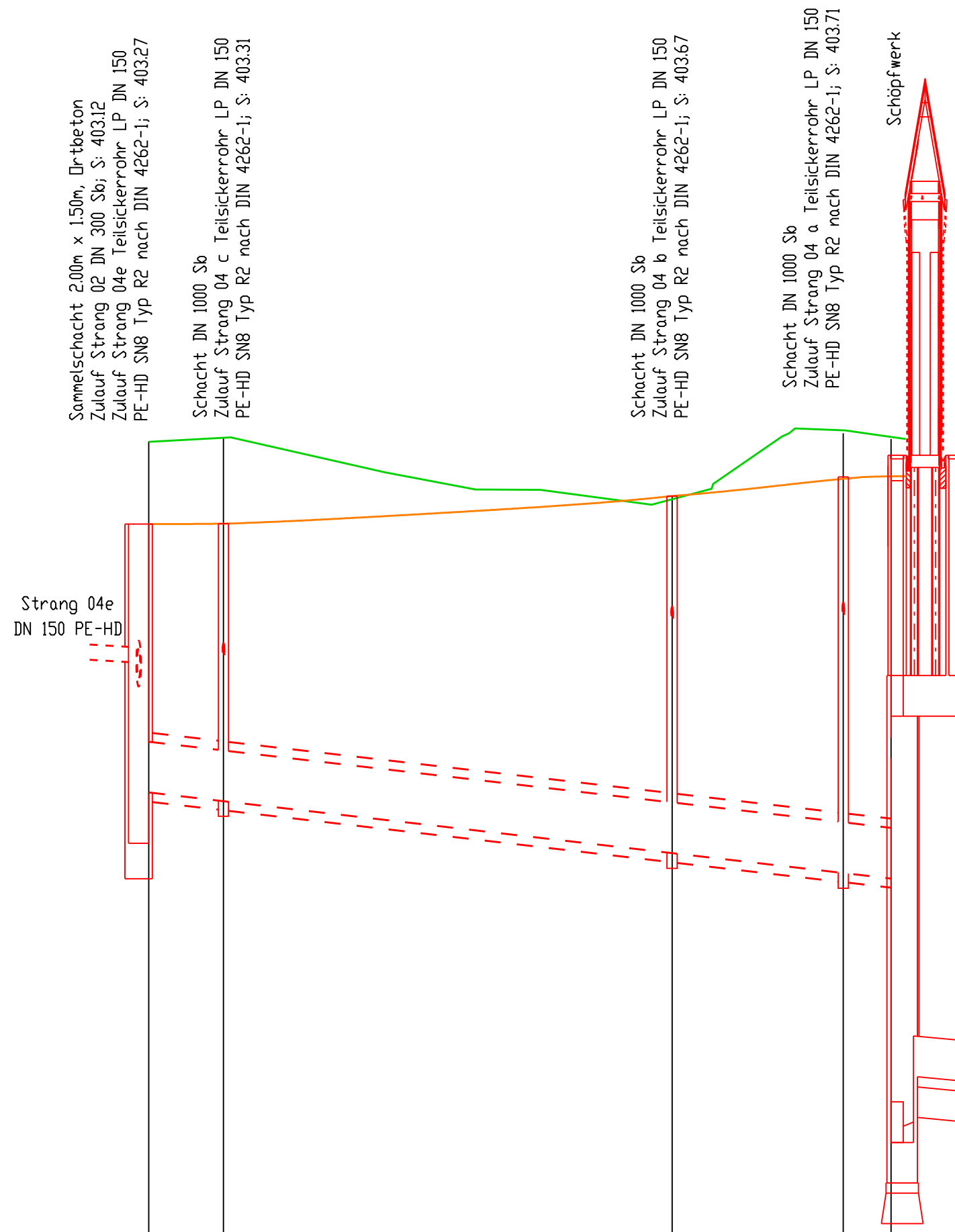


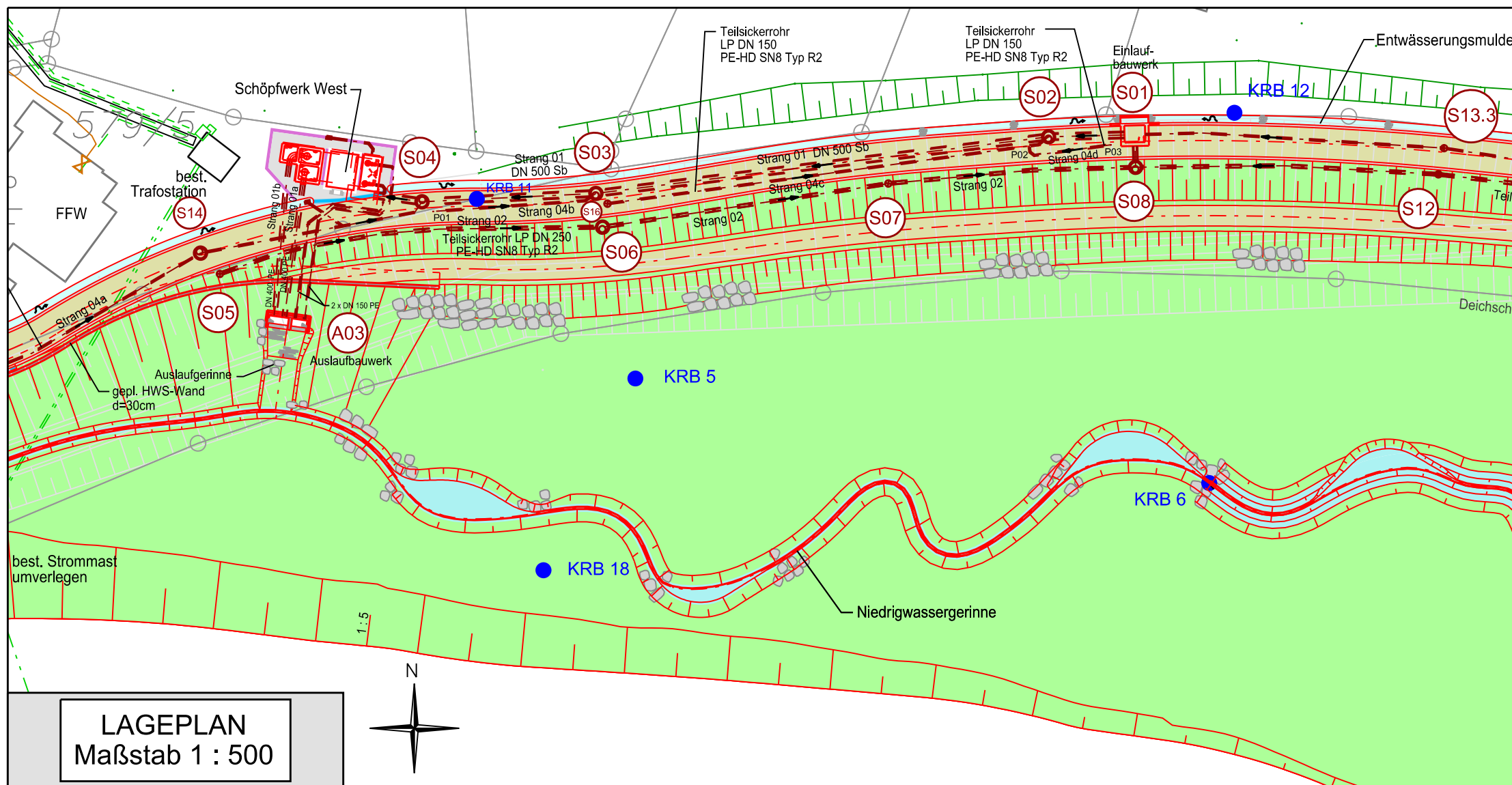
**LÄNGSSCHNITTE**  
Maßstab 1 : 500 / 50



M = 1:500/50  
NN 395.00

A-700 Zulaufkanal Strang 01		GRADIENTE		S01		S02		S03		S04		Schöpfwerk
		Schachtbezeichnung										
Schachtabstand		m		7.35		44.19		16.86		4.70		
Gesamtlänge		m		73.10								
Nennweite/Rohrmaterial		---		DN 500 Sb								
Sohlfälle		o/oo		11.60		11.60		11.60		11.60		
best. Gelände		mNN		405.46		405.50		404.89		405.57		405.50
gepl. Gelände		mNN		404.64		404.65		404.92		405.09		405.09
Sohle Zulaufkanal		mNN		402.00		401.91		401.40		401.21		401.15
Kanaltiefe		m		2.64		2.74		3.52		3.88		3.94
STATION				0+000.000		0+007.350		0+051.540		0+068.400		0+073.100

Haltungen Sickerleitung:
S01 - S02
S02 - S03
S03 - S04
S04 - Schöpfwerk



HFP : Niedernhof 1, Südostgiebelseite, 0.75 m von Ostkante, 0.42 m unter Sockel, 0.18 m über Erde	409.508 m ü. NN
Michelfeld, Auerbacher Straße 12, Straßenseite, 0.92 m von Westkante, 0.25 m unter Sockel, 0.33 m über Asphalt	407.367 m ü. NN
Michelfeld, Am Flembach 5, Straßenseite, 0.69 m von Ostkante, 0.79 m unter Sockel, 0.10 m über Kies	411.052 m ü. NN

Änderung	Datum	Zeichen	Freigabe

<b>Wasserwirtschaftsamt Weiden</b> Am Langen Steg 5 92637 Weiden i. d. Opf.	Verzeichnis:	t:\mis\projekt\15002\
	Datei/Modell:	Plot_LS Sicker Strang 01
	Anlage:	12
	Plan-Nr.:	12.1
<b>WASSERRECHTSVERFAHREN</b>		gezeichnet: August 2023 Gr
		geprüft: August 2023 Wolf
<b>Hochwasserschutz und ökologischer Ausbau des Flembachs in Michelfeld, Stadt Auerbach</b>		<b>Sickerleitungsplan</b> Lageplan und Längsschnitt Zulaufkanal DN 500 Strang 01 Maßstab: 1 : 500; 1 : 500 / 50
ING.-GESELLSCHAFT FÜR DAS BAUWESEN JOSEF WOLF & SÖHNE GmbH Anzensteinallee 10 93478 Kemnath Tel (09642) 9200-0 Fax 9200-21 info@planungsguppe-wolf.de	WASSERWIRTSCHAFTSAMT WEIDEN MATHIAS ROSENMÜLLER Am Langen Steg 5 92637 Weiden i. d. Opf. Tel (0961) 304-499 Fax 304-400 poststelle@wwa-wen-bayern.de	01. August 2023 Datum
gez. Stefan Wolf Vorhabensträger	01. August 2023 Datum	gez. Mathias Rosenmüller, Ltd. Baudirektor Behördenleiter Vorhabensträger