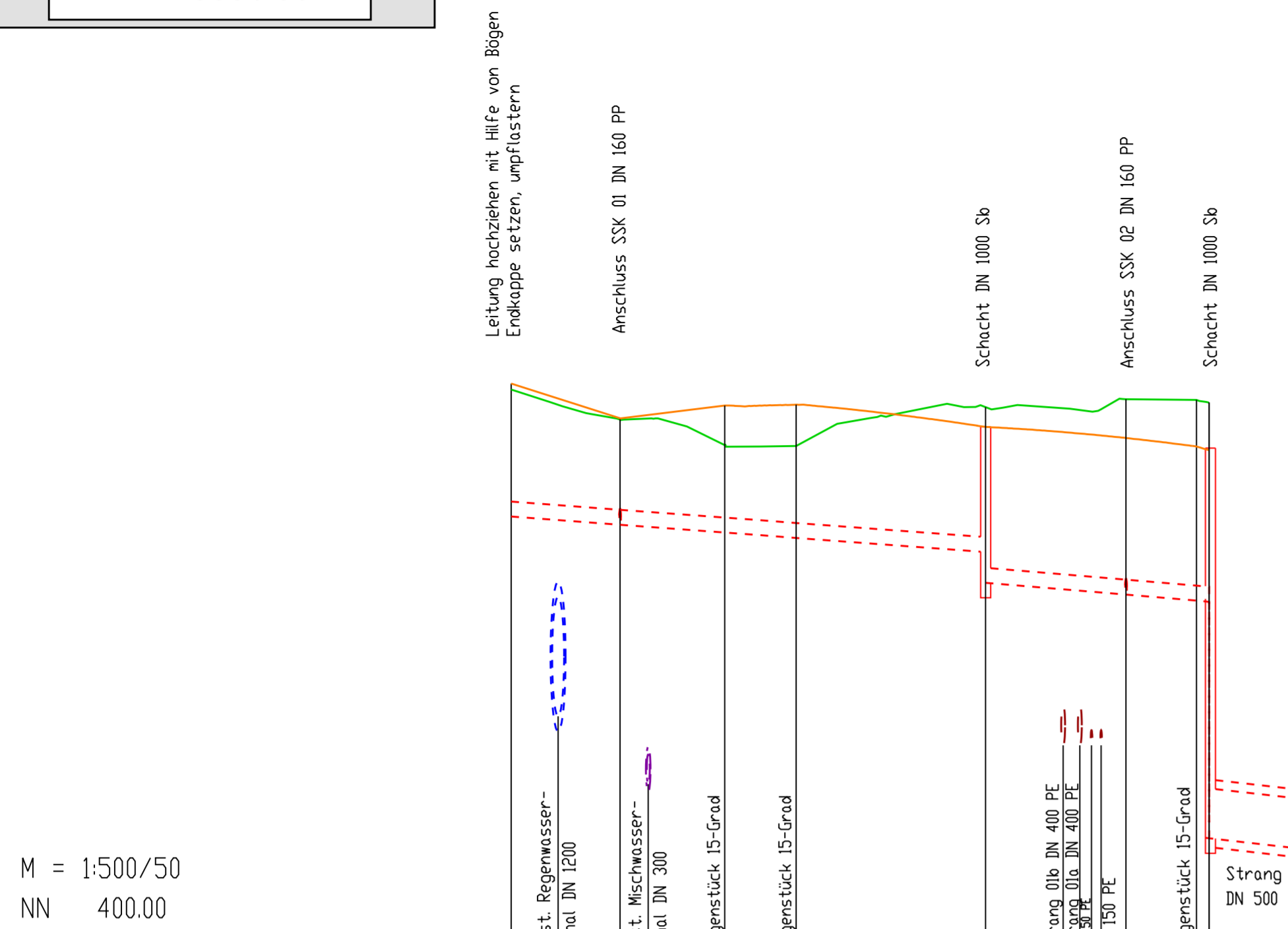
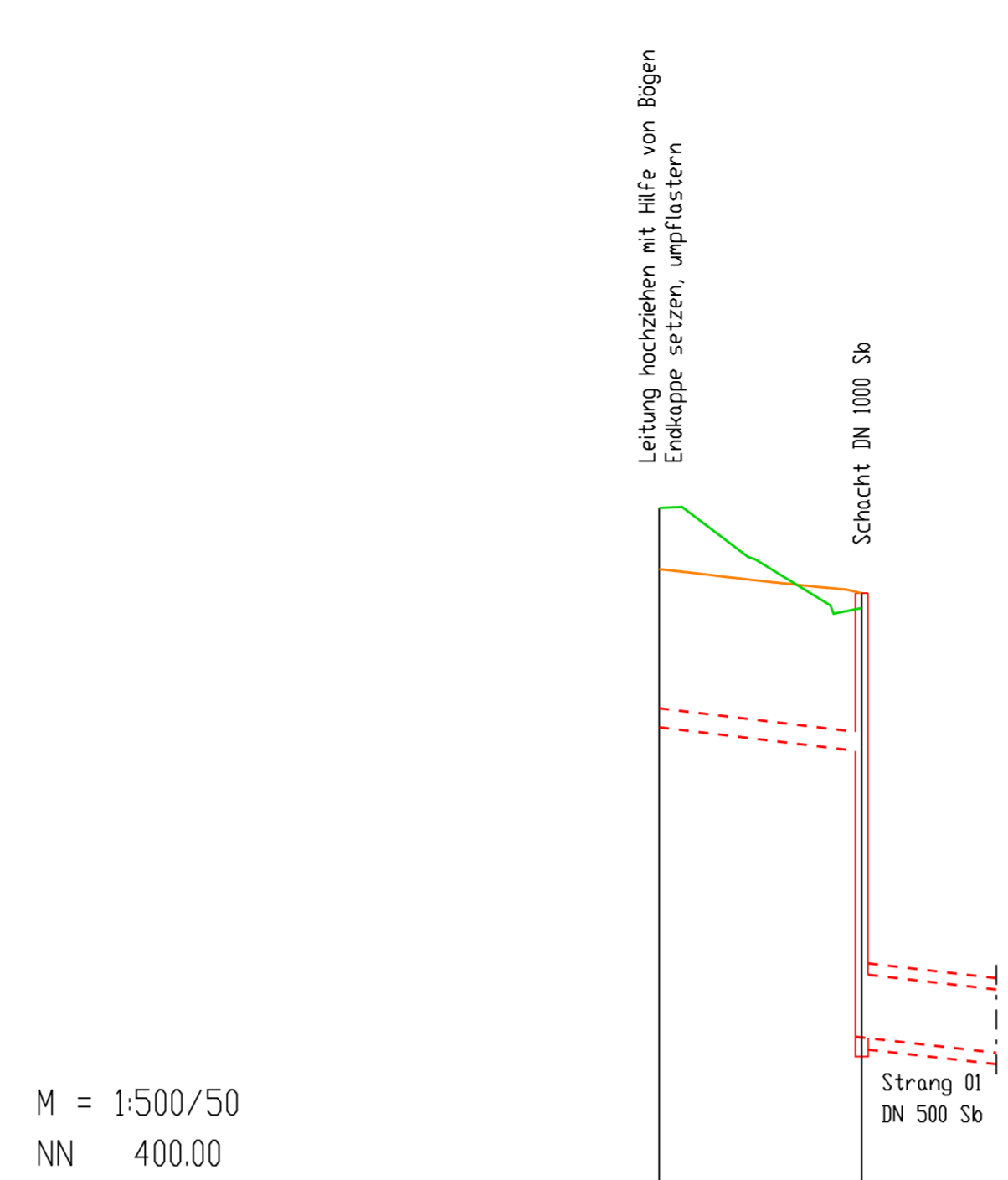


LÄNGSSCHNITTE
M 1 : 500 / 50



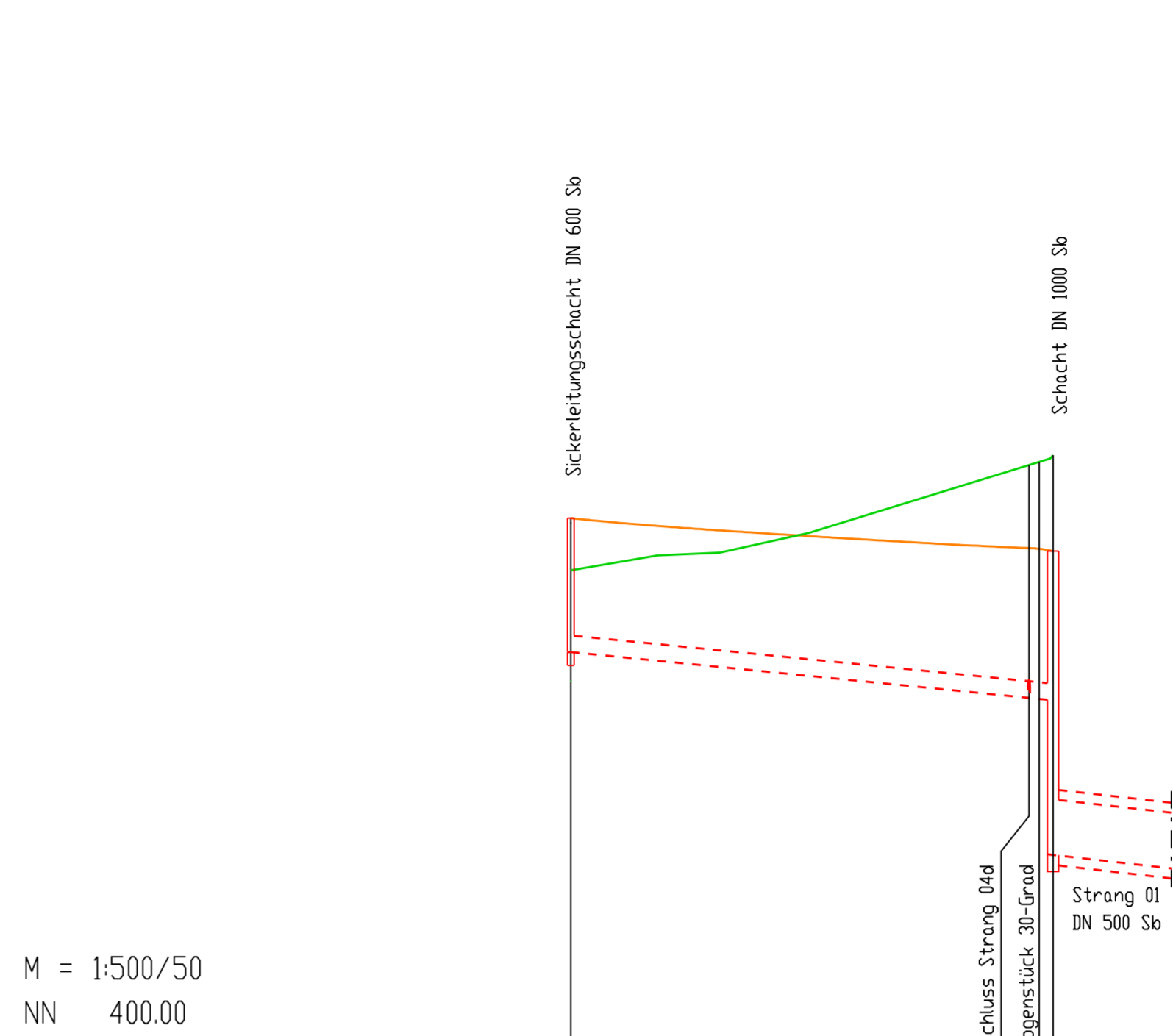
A-699 Sickerleitung Strang 04a

GRADIENTE		Schachtbezeichnung		P04		S14		S04	
Schachtabstand	m			47.58		22.42			
Gesamtlänge	m	70.00							
Nennweite/Rohrmaterial	---	Teilsickerrohr LP DN 150 PE-HD SN8 Typ R2 nach DIN 4262-1							
Sohlgefälle	o/oo	7.50		8.50					
best. Gelände	mNN	405.70	405.40	405.14	405.13	405.32	405.60	405.59	405.57
gepl. Gelände	mNN	405.76	405.42	405.54	405.55	405.32	405.24	405.13	405.09
Sohle Sickerleitung	mNN	404.42	404.24	404.26	404.21	404.17	403.66	403.59	403.57
Sickerleitungstiefe	m	1.33	1.97	1.27	1.34	1.65	1.95	1.95	1.98
STATION		0+000.000	0+000.914	0+020.411	0+026.926	0+047.936	0+061.656	0+068.716	0+070.000



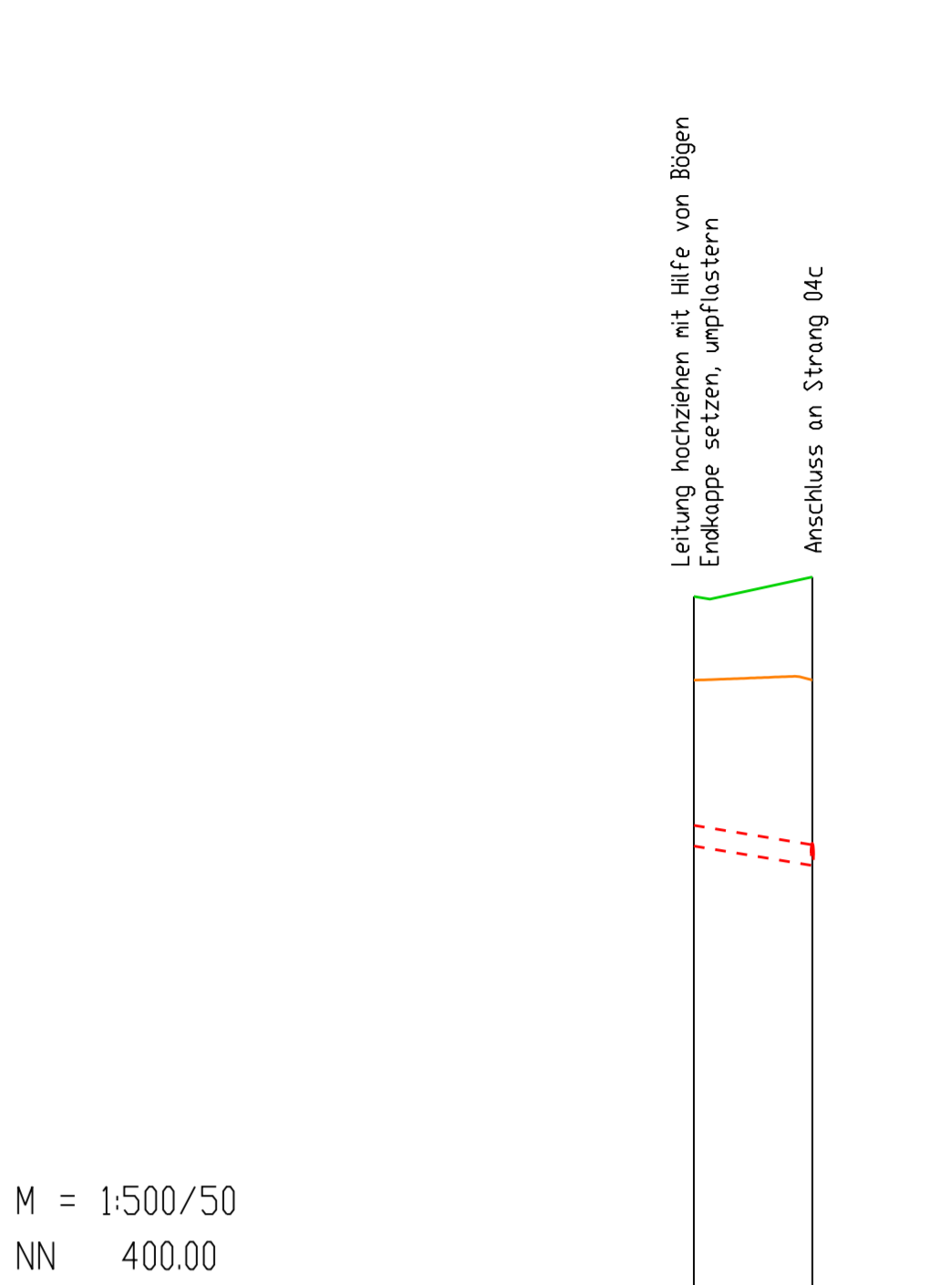
A-702 Sickerleitung Strang 04b

GRADIENTE		Schachtbezeichnung		P01		S03	
Schachtabstand	m			16.00			
Gesamtlänge	m	16.00					
Nennweite/Rohrmaterial	---	Teilsickerrohr LP DN 150 PE-HD SN8 Typ R2 nach DIN 4262-1					
Sohlgefälle	o/oo	12.00					
best. Gelände	mNN	405.59	404.65	404.92	404.65		
gepl. Gelände	mNN	405.11	404.92	404.92	404.65		
Sohle Sickerleitung	mNN	402.86	403.67	403.67	403.65		
Sickerleitungstiefe	m	1.25	1.25	1.25	1.25		
STATION		0+000.000	0+008.500	0+008.500	0+008.500		



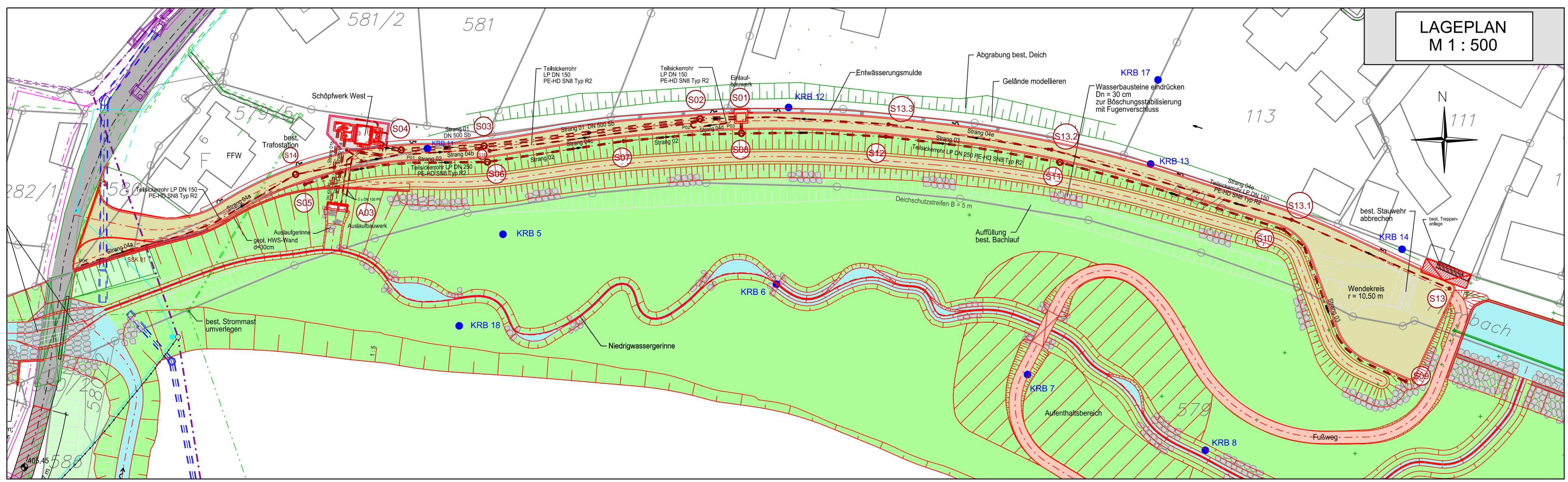
A-717 Sickerleitung Strang 04c

GRADIENTE		Schachtbezeichnung		S16		P02		S02	
Schachtabstand	m			43.37		43.37			
Gesamtlänge	m	43.37							
Nennweite/Rohrmaterial	---	Teilsickerrohr LP DN 150 PE-HD SN8 Typ R2 nach DIN 4262-1							
Sohlgefälle	o/oo	10.00							
best. Gelände	mNN	404.48	404.42	404.68	405.42	405.42	405.42	405.42	405.42
gepl. Gelände	mNN	404.54	404.68	404.67	405.45	405.45	405.45	405.45	405.45
Sohle Sickerleitung	mNN	403.74	403.33	403.32	403.31	403.31	403.31	403.31	403.31
Sickerleitungstiefe	m	1.20	1.35	1.35	1.34	1.34	1.34	1.34	1.34
STATION		0+000.000	0+041.810	0+042.180	0+043.372	0+043.372	0+043.372	0+043.372	0+043.372



A-718 Sickerleitung Strang 04d

GRADIENTE		Schachtbezeichnung		P03		P02	
Schachtabstand	m			8.60		8.60	
Gesamtlänge	m	8.60					
Nennweite/Rohrmaterial	---	Teilsickerrohr LP DN 150 PE-HD SN8 Typ R2 nach DIN 4262-1					
Sohlgefälle	o/oo	16.50					
best. Gelände	mNN	405.88	405.42	404.67	404.68	404.68	404.68
gepl. Gelände	mNN	404.67	404.67	404.67	404.68	404.68	404.68
Sohle Sickerleitung	mNN	403.47	403.33	403.33	403.33	403.33	403.33
Sickerleitungstiefe	m	1.20	1.35	1.35	1.35	1.35	1.35
STATION		0+000.000	0+008.600	0+008.600	0+008.600	0+008.600	0+008.600



LAGEPLAN
M 1 : 500

Halteungen Sickerleitung:

P04 - S14	S16 - P02
S14 - S04	P02 - S02
P01 - S03	P03 - P02

HFP : Niedernhof 1, Südostgiebelseite, 0.75 m von Ostkante, 0.42 m unter Sockel, 0.18 m über Erde 409.508 m ü. NN
 Michelfeld, Auerbacher Straße 12, Straßenseite, 0.92 m von Westkante, 0.25 m unter Sockel, 0.33 m über Asphalt 407.367 m ü. NN
 Michelfeld, Am Flembach 5, Straßenseite, 0.69 m von Ostkante, 0.79 m unter Sockel, 0.10 m über Kies 411.052 m ü. NN

Änderung	Datum	Zeichen	Freigabe

Wasserwirtschaftsamt Weiden
 Am Langen Steg 5
 92637 Weiden i. d. Opf.

WASSERRECHTSVERFAHREN

Hochwasserschutz und ökologischer Ausbau des Flembachs in Michelfeld, Stadt Auerbach

Verzeichniss: IS mls 1 projekt 1 15002 1
 Datum/Modell: Pkt_LS Sicker Strang 02
 Anlage: 12
 Plan-Nr.: 12.4
 gezeichnet: August 2023 Gr
 geprüft: August 2023 Wolf

Sickerleitungsplan
 Lageplan und Längsschnitte
 Sickerleitung Strang 04a; 04b; 04c und 04d
 Maßstab: 1 : 500; 1 : 500 / 50

 ING.-GESELLSCHAFT FÜR DAS BAUWESEN JOSEF WOLF & SÖHNE GmbH Arzenalstraße 10 92637 Weiden i. d. Opf. Tel (09242) 9200-0 Fax 9200-21 info@planungsguppe-wolf.de	 WASSERWIRTSCHAFTSAMT WEIDEN MATHIAS ROSENMÜLLER Am Langen Steg 5 92637 Weiden i. d. Opf. Tel (09242) 304-499 Fax 304-400 post@wwa-weiden-bayern.de
01. August 2023 Datum gez. Stefan Wolf Vorhabensträger	01. August 2023 Datum gez. Mathias Rosenmüller, Lfd. Baudirektor Behörde/Leiter