



  	<p><b>Wir helfen Frauen in Not</b></p> <p>Sie leben in einer Gewalt-Beziehung. Das bedeutet zum Beispiel: Sie werden von Ihrem Partner</p> <ul style="list-style-type: none"><li>• beschimpft.</li><li>• geschlagen.</li><li>• bedroht.</li><li>• vergewaltigt.</li></ul> <p>Oder: Sie sind Opfer sexueller Gewalt. Sexuelle Gewalt bedeutet: Sie werden oder Sie wurden</p> <ul style="list-style-type: none"><li>• angefasst.</li><li>• zum Sex gezwungen.</li><li>• vergewaltigt.</li></ul> <p>Sie wollen das aber nicht.</p>
--	--



**Das ist wichtig:**

Das darf niemand.

Niemand darf Ihnen weh tun.

Sie müssen das nicht aushalten.

Wir können Ihnen helfen.

Sie müssen keine Angst haben.

Es gibt eine Lösung.



**Wir sind für Sie da.**



Wenn Sie **Hilfe** brauchen.

Dann rufen Sie uns an:

Wir sind der **Notruf für Frauen und Mädchen.**

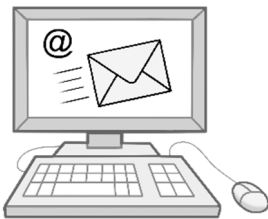


Unsere Telefonnummer ist:

096 21-2 22 00

Sie können uns immer anrufen.

Auch in der Nacht und am Wochenende.



Oder Sie schreiben uns eine E-Mail:

[notruf@skf-amberg.de](mailto:notruf@skf-amberg.de)

Achtung! Wichtiger Hinweis:

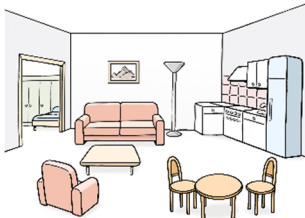
Die E-Mails lesen wir aber nur

von Montag bis Donnerstag

von 8:00 Uhr bis 17:00 Uhr.

Aber anrufen können Sie immer.

**Wir können Ihnen helfen.**



## Frauen-Schutz-Wohnungen

Sie müssen nicht bei ihrem Partner wohnen bleiben.

Sie können

- sofort
- Tag und Nacht
- mit Ihren Kindern

zu uns kommen.

Unsere **Frauen-Schutz-Wohnung** ist ein sicherer **Zufluchts-Ort**.

Hier finden Sie **Schutz und Unterstützung**.

Übersetzung in Leichte Sprache: © Büro für Leichte Sprache der Lebenshilfe Amberg-Sulzbach e. V. Geprüft von der Prüfgruppe „Alles klar“ der Jura-Werkstätten Amberg-Sulzbach e. V.

Abbildungen Leichte Sprache: © Lebenshilfe für Menschen mit geistiger Behinderung Bremen e.V., Illustrator Stefan Albers

© Europäisches Logo für einfaches Lesen: Inclusion Europe. Weitere Informationen unter [www.leicht-lesbar.eu](http://www.leicht-lesbar.eu)